

Skatter och avgifter av skattenatur 2021

Skatteutfallet ökade med 8,7 procent år 2021

Utfallet av skatter och obligatoriska socialskyddsavgifter ökade med 8,7 procent år 2021. En del av ökningen beror på att siffrorna för jämförelseåret 2020 blev mindre än vanligt på grund av coronapandemin. Utfallet uppgick till totalt 108,3 miljarder euro. Skattekvoten ökade med 0,9 procentenheter från året innan till 42,8 procent. Skattekvoten beskriver skatterna och de obligatoriska socialskyddsavgifterna i förhållande till bruttonationalprodukten. Uppgifterna framgår av de preliminära uppgifterna i nationalräkenskaperna för år 2021.

Skatter och obligatoriska socialskyddsavgifter efter sektor, 2020 - 2021¹⁾

		2020	2021 ¹⁾
S13+S212 Totalt	Miljon euro	99 636	108 303
	Kvoten till BNP, %	41,9	42,8
S1311 Staten	Miljon euro	47 312	51 809
	Kvoten till BNP, %	19,9	20,5
S1313 Lokalförvaltning	Miljon euro	24 589	25 758
	Kvoten till BNP, %	10,3	10,2
S1314 Socialskyddfonder	Miljon euro	27 326	30 261
	Kvoten till BNP, %	11,5	12,0
S212 Europeiska unionen	Miljon euro	409	475
	Kvoten till BNP, %	0,2	0,2

1) Preliminär uppgift

Innehåll

Tabeller

Tabellbilagor

Tabellbilaga 1. Skatter efter sektor och skatteslag, 2020-2021.....	3
---	---

Figurer

Figurbilagor

Figurbilaga 1. Skattekvoten 1975–2021*.....	4
---	---

Figurbilaga 2. Skattekvoten efter skattetagarsektor 1975–2021*.....	4
---	---

Revideringar i denna statistik.....	5
-------------------------------------	---

Tabellbilagor

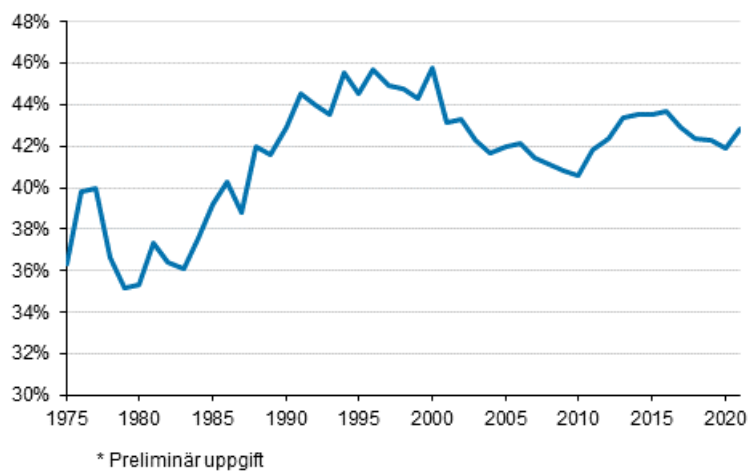
Tabellbilaga 1. Skatter efter sektor och skatteslag, 2020-2021¹⁾

Sektor	Skatteslag	2020	2021	Förändring, %
S13+S212 Totalt	-0 Skatter och socialskyddsavgifter, totalt	99 636	108 303	8,7
	-1000 Inkomstskatter	34 962	38 923	11,3
	-2000 Socialskyddsavgifter	27 326	30 261	10,7
	-4000 Förmögenhetsskatter	3 574	3 793	6,1
	-5000 Skatter på varor och tjänster	33 527	35 016	4,4
	-6000 Övriga skatter	247	310	25,5
S1311 Staten	-0 Skatter och socialskyddsavgifter, totalt	47 312	51 809	9,5
	-1000 Inkomstskatter	12 329	15 131	22,7
	-4000 Förmögenhetsskatter	1 619	1 828	12,9
	-5000 Skatter på varor och tjänster	33 291	34 745	4,4
	-6000 Övriga skatter	73	105	43,8
S1313 Lokalförvaltning	-0 Skatter och socialskyddsavgifter, totalt	24 589	25 758	4,8
	-1000 Inkomstskatter	22 633	23 792	5,1
	-4000 Förmögenhetsskatter	1 955	1 965	0,5
	-5000 Skatter på varor och tjänster	1	1	0,0
S1314 Socialskyddfonder	-0 Skatter och socialskyddsavgifter, totalt	27 326	30 261	10,7
	-2000 Socialskyddsavgifter	27 326	30 261	10,7
S212 Europeiska unionen	-0 Skatter och socialskyddsavgifter, totalt	409	475	16,1
	-5000 Skatter på varor och tjänster	235	270	14,9
	-6000 Övriga skatter	174	205	17,8

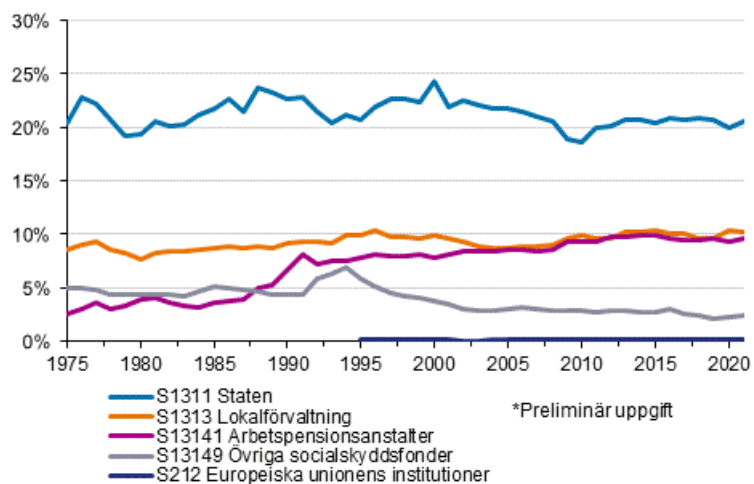
1) Preliminär uppgift

Figurbilagor

Figurbilaga 1. Skattekvoten 1975–2021*



Figurbilaga 2. Skattekvoten efter skattetagarsektor 1975–2021*



Revideringar i denna statistik

Revidering av skattekvoten

Sektor	Variabel	År	1:a offentliggörande, % ¹⁾	Senaste offentliggörande, %	Revidering, %-enheter (senaste minus första)
S13+S212 Offentlig sektor och Europeiska unionens institutioner	Skattekvot	2011	42,0	41,8	-0,2
		2012	42,8	42,4	-0,4
		2013	44,0	43,4	-0,6
		2014	44,1	43,5	-0,6
		2015	44,5	43,5	-1,0
		2016	44,3	43,7	-0,6
		2017	43,4	42,9	-0,5
		2018	42,4	42,4	0,0
		2019	42,1	42,3	0,2
		2020	41,8	41,9	0,1

1) År 2011-2013: första offentliggörande enligt ESA2010 11.7.2014.

Revidering av skattesumman

Sektor	Variabel	År	1:a offentliggörande, mn euro ¹⁾	Senaste offentliggörande, mn euro	Revidering, mn euro (senaste minus första)
S13+S212 Offentlig sektor och Europeiska unionens institutioner	Alla skatter och avgifter sammanlagt	2011	82 750	82 751	1
		2012	85 269	85 269	0
		2013	88 589	88 688	99
		2014	89 932	90 027	95
		2015	92 144	92 003	-70
		2016	94 935	95 115	180
		2017	96 930	96 985	55
		2018	99 074	98 958	-116
		2019	101 120	101 439	319
		2020	99 188	99 636	438

1) År 2011-2013: första offentliggörande enligt ESA2010 11.7.2014.

Förfrågningar

Reija Haapanen 029 551 3592

Johannes Kolu 029 551 3686

Ansvarig avdelningschef:

Katri Kaaja

financial.accounts@stat.fi

www.stat.fi

Källa: Nationalräkenskaper, Statistikcentralen