

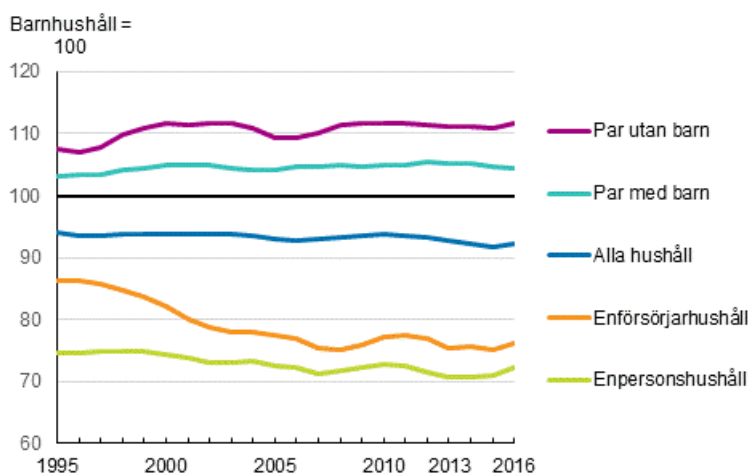
Inkomstfördelingsstatistik 2016

Inkomstskillnader mellan befolkningsgrupperna

Försvagad ekonomisk ställning bland enförsörjarhushåll

Enligt Statistikcentralens inkomstfördelingsstatistik fanns det år 2016 drygt 570 000 barnhushåll i Finland, vilket är drygt en femtedel av alla hushåll. Barnhushållen placerar sig rätt så jämnt i olika inkomstklasser i inkomstfördelningen. Den svagaste ställningen har enförsörjarhushåll där inkomsterna idag är 75 procent av inkomsterna i barnhushåll i genomsnitt. Den relativa ställningen hos enförsörjarhushåll var klart bättre under mitten av 1990-talet än vad den är i dag, då var deras inkomster 85 procent av inkomsterna hos alla barnhushåll.

Utvecklingen av hushållens relativa inkomstnivå efter livsskede åren 1995–2016. Hushåll med barn =100

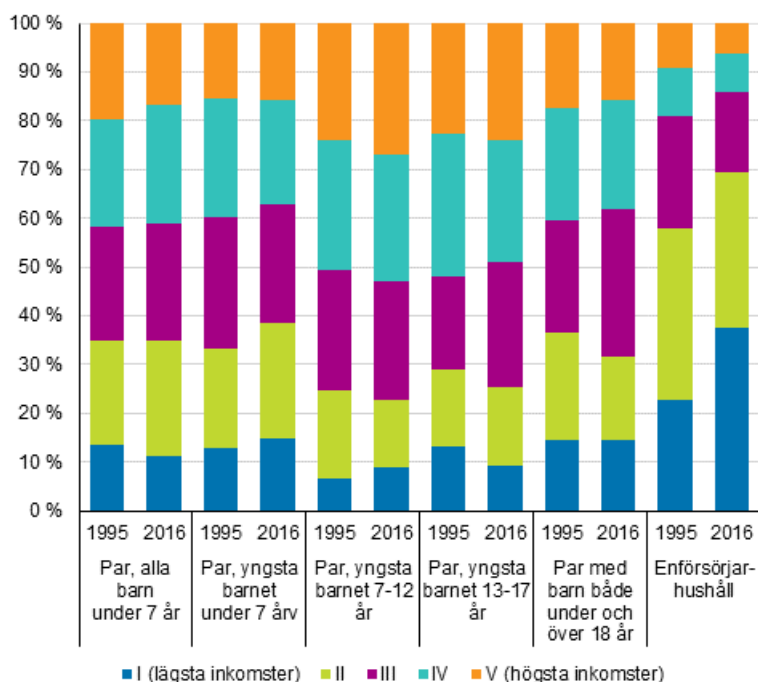


Barnhushåll är ett hushåll med minst ett barn under 18 år. Inkomstbegreppet den ekvivalerade disponibla penninginkomsten per hushåll, median, tre års glidande medeltal. Ekvivalerad inkomst är hushållets disponibla inkomst dividerad med hushållets konsumtionsenhetstal.

På grund av låga årsinkomster placerar sig 40 procent av enförsörjarhushåll idag i inkomstkventilen med de lägsta inkomsterna, medan andelen i mitten av 1990-talet var bara hälften, dvs. 20 procent. Idag placerar sig bara 5 procent av enförsörjarhushåll i kvintilen med de högsta inkomsterna, medan andelen i mitten av 1990-talet var 10 procent.

Barnhushållen med två försörjare placerar sig klart jämnare i olika inkomstkventiler och under de senaste tjugo åren har det inte skett några stora förändringar i deras placering i inkomstfördelningen.

Barnhushållens placering i inkomstkvintiler åren 1995 och 2016



Ännu sämre ekonomisk ställning än enförsörjarhushåll har enpersonshushåll vars medianinkomst idag är omkring 70 procent av inkomstnivån hos barnhushåll. Av grupperna i olika livsskeden har hushåll som består av par utan barn den bästa ställningen, deras medianinkomst överstiger inkomstnivån hos barnhushåll med drygt 10 procent.

År 2016 var medianen för hushållens ekvivalenta disponibla penninginkomst ungefär 22 800 euro, medan den var 24 300 euro hos barnhushåll. I enförsörjarhushåll var motsvarande medianinkomst 18 300 euro, medan den hos par vars yngsta barn var 7–12 år var 27 500 euro. Hos de par vars yngsta barn var 13–17 år var medianinkomsten tusen euro mindre, dvs. 26 500 euro. Den ekvivalerade medianinkomsten hos par utan barn var 27 500 euro, medan den var 18 000 euro hos enpersonshushåll.

Närmare information om hushållens inkomster efter befolkningsgrupp finns i inkomstfördelningsstatistikens [databastabeller](#) som publicerats i samband med detta offentliggörande.

Inkomstuppgifterna i inkomstfördelningsstatistiken inbegriper inte välfärdstjänster som samhället erbjuder och som finansieras med offentliga medel, t.ex. kommunal dagvård eller offentliga hälsovårdstjänster. I synnerhet för hushåll med mindre inkomster är dessa tjänster en betydlig ekonomisk förmån eftersom de är helt gratis eller så är användaravgifterna som uppbärs klart mindre än de verkliga kostnaderna för produktionen av tjänsten. På basis av konsumtionsundersökningen år 2016 publicerar Statistikcentralen i maj 2018 de nyaste uppgifterna om välfärdstjänster som samhället erbjuder efter befolkningsgrupp.

Innehåll

Förfrågningar

Pekka Ruotsalainen 029 551 2610

Ansvarig statistikdirektör:

Jari Tarkoma

toimeentulo.tilastokeskus@stat.fi

www.stat.fi

Källa: Inkomstfördelningstatistik 2016, Statistikcentralen