

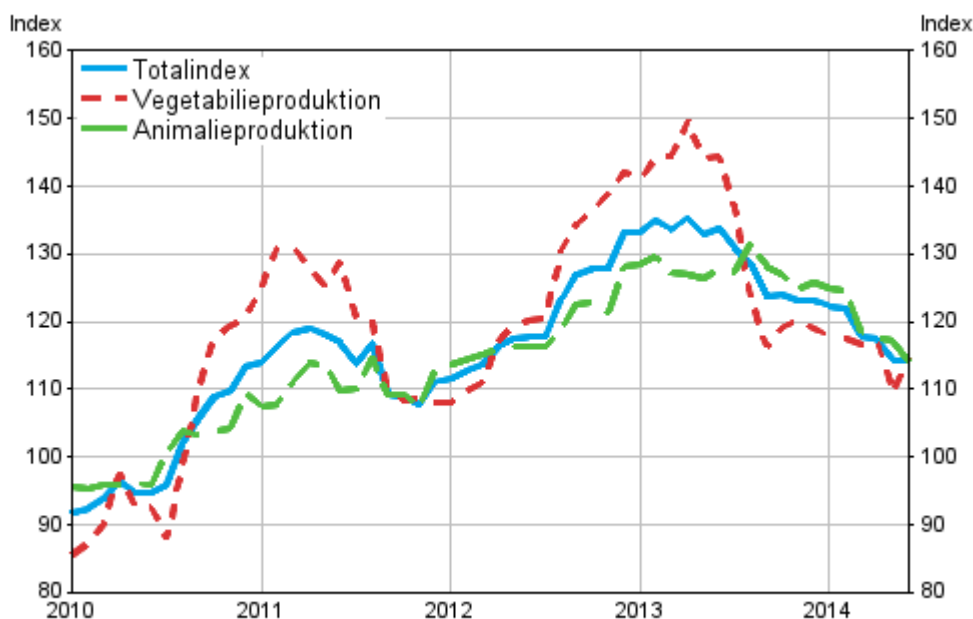
Producentprisindex för lantbruk

2014, 2:a kvartalet

Producentpriserna för lantbruket sjönk med 14,0 procent under andra kvartalet

Enligt Statistikcentralen sjönk producentpriserna inom lantbruket med 14,0 procent under andra kvartalet 2014 jämfört med året innan. Producentpriserna exkl. pälsdjursuppfödning sjönk med 10,6 procent. Priserna på vegetabiliska produkter sjönk med 22,1 procent på årsnivå. Priserna på animaliska produkter sjönk med 8,4 procent.

Producentprisindex för lantbruk 2010=100, 1/2010–6/2014



Nedgången i priserna på vegetabiliska produkter berodde främst på att spannmål och potatis blev billigare. Nedgången i priserna på animaliska produkter påverkades särskilt av att pälsvaror och svinkött blev billigare. Indexnedgången dämpades av att mjölk blev dyrare.

Producentprisindex för lantbruk 2010=100, 2:a kvartalet 2014

Index (2010=100)	Indextal II/2014 ¹⁾	Kvartalsförändring, % ¹⁾	Årsförändring, % ¹⁾
Totalindex	115,4	-4,5	-14,0
Totalindex, exkl. pälsdjursuppfödning	117,1	-2,4	-10,6
Vegetabilieproduktion	113,8	-3,1	-22,1
Animalieproduktion	116,3	-5,2	-8,4

1) 2014 preliminärt till dess uppgifter om de slutliga efterkottslikvidpriserna för mjölk finns att tillgå

Innehåll

Tabeller

Tabellbilagor

Tabellbilaga 1. Producentprisindex för lantbruk 2010=100, II/2014 (preliminär).....	4
---	---

Figurer

Figurbilagor

Figurbilaga 1. Utveckling av jordbrukets prisindex 2010=100, 1/2010–6/2014.....	5
---	---

Revideringar i denna statistik.....	6
-------------------------------------	---

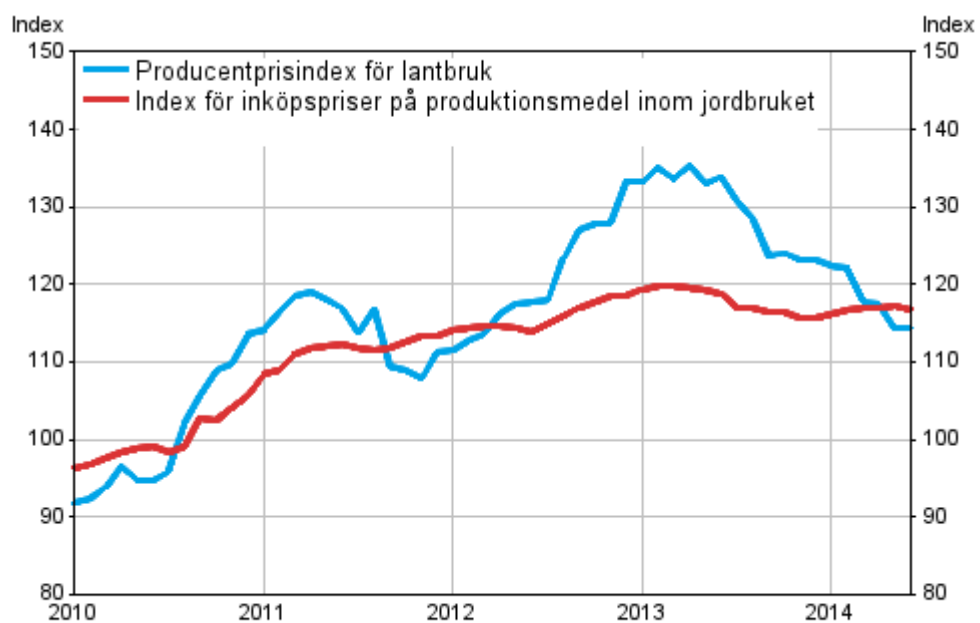
Tabellbilagor

Tabellbilaga 1. Producentprisindex för lantbruk 2010=100, II/2014 (preliminär)

Index	Indextal	Kvartalsförändring, %	Årsförändring, %
010000 SPANNMÅL (inkl. utsäde)	120,9	-0,9	-27,1
020000 INDUSTRIPRODUKTER	124,2	2,9	-9,1
030000 FODERVÄXTER	122,8	1,0	1,6
040000 GRÖNSAKER OCH TRÄDGÅRDSPRODUKTER	107,8	-7,1	-8,0
050000 POTATIS (inkl. utsäde)	116,5	1,4	-50,9
060000 FRUKT	104,1	0,0	-6,9
100000 VEGETABILIEPRODUKTION (010000-090000), inkl. frukt (060000) och grönsaker (040000)	113,8	-3,1	-22,1
101000 VEGETABILIEPRODUKTION (010000-090000), exkl. frukt (060000) och grönsaker (040000)	120,4	0,1	-31,7
110000 DJUR	120,5	-2,4	-6,7
111000 Nötkreatur	127,3	-1,8	-2,8
112000 Svin	114,6	-3,2	-10,7
115000 Fjäderfä	121,7	-1,4	-4,6
120000 ANIMALISKA PRODUKTER	114,1	-6,8	-9,4
121000 Mjök	118,9	-1,5	6,6
122000 Ägg	112,7	-5,1	-16,4
130000 ANIMALIEPRODUKTION TOTALT (110000+120000)	116,3	-5,2	-8,4
13000x ANIMALIEPRODUKTION TOTALT (110000+120000), exkl. skinn	119,4	-2,0	-0,5
140000 PPI TOTALT (100000+130000), inkl. frukt (060000) och grönsaker (040000)	115,4	-4,5	-14,0
14000x PPI TOTALT (100000+130000), inkl. frukt (060000) och grönsaker (040000), exkl. skinn	117,1	-2,4	-10,6
141000 PPI TOTALT (100000+130000), exkl. frukt (060000) och grönsaker (040000)	117,2	-4,0	-15,2

Figurbilagor

Figurbilaga 1. Utveckling av jordbrukets prisindex 2010=100, 1/2010–6/2014



Revideringar i denna statistik

Uppgifterna i statistiken har reviderats enligt tabellen nedan. Mera information om revideringen finns i punkt 4 i kvalitetsbeskrivningen (på finska).

Revidering av årsförändringar av prisindex för Producentprisindex av lantbruk 2010=100¹⁾

Index och kvartal		Årsförändring		Revidering (%-enheter)
		Senaste offentliggörandet 15.8.2014 (%)	1:a offentliggörandet (%)	
Totalindex 2010=100	2013	7,7	7,6	0,1
	I/2013	18,9	18,8	0,1
	II/2013	14,4	14,4	0,0
	III/2013	4,0	4,0	0,0
	IV/2013	-4,8	-4,9	0,1

1) 1:a offentliggörandet hänvisar till den tidpunkt då uppgiften om referensperioden publicerades första gången. Revideringen beskriver skillnaden (i procentenhet) mellan senaste och första offentliggörandets årsförändringprocenter.

Förfrågningar

Immi Ilomäki 029 551 3369

Toni Udd 029 551 3380

Ansvarig statistikdirektör:

Leena Storgårds

mthi@stat.fi

www.stat.fi

Källa: Producentprisindex för lantbruk 2010=100. Statistikcentralen