

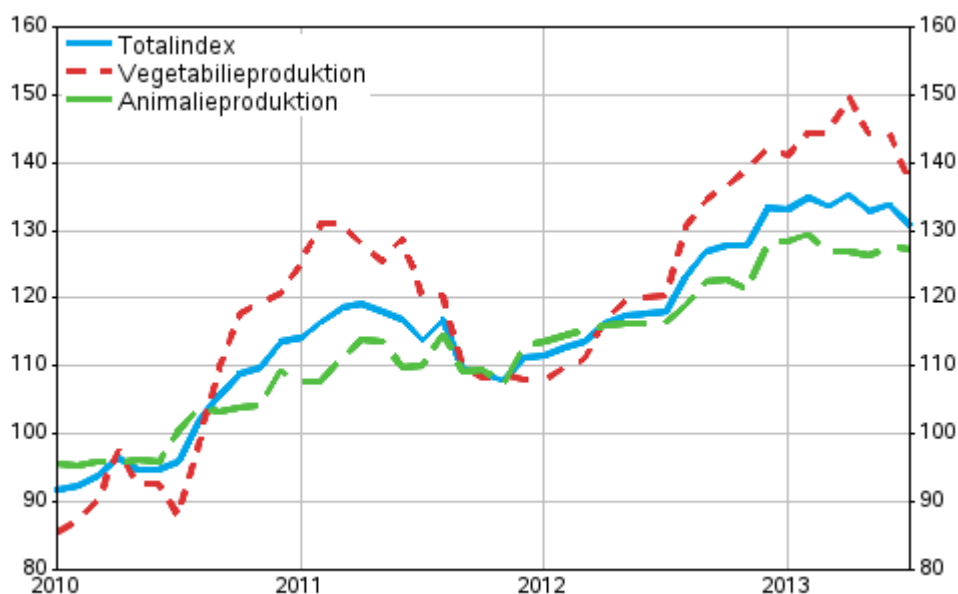
Producentprisindex för lantbruk

2013, juli

Producentpriserna för lantbruket steg med 10,9 procent i juli

Enligt Statistikcentralen steg producentpriserna för lantbruket med 10,9 procent i juli år 2013 jämfört med året innan. Producentpriserna exkl. pälsdjursuppfödning steg med 8,0 procent på årsnivå. Prisindexet för vegetabilieproduktionen steg med 13,5 och prisindexet för animalieproduktionen steg med 9,3 procent.

Producentprisindex för lantbruk 2010=100, 1/2010–7/2013



På stegringen av totalindexet invercade särskilt att potatis och spannmål samt kött och animaliska produkter blev dyrare. Stegringen av priserna på kött påverkades särskilt av att priserna på svin och nötkreatur gick upp. På stegringen av animaliska produkter invercade att priserna på pälsvaror steg.

Producentprisindex för lantbruk 2010=100, juli 2013

| Index (2010=100) | Indextal 7/2013 ¹⁾ | Månadsförändring, % ¹⁾ | Årsförändring, % ¹⁾ |
|---------------------------------------|-------------------------------|-----------------------------------|--------------------------------|
| Totalindex | 130,8 | -2,3 | 10,9 |
| Totalindex, exkl. pälsdjursuppfödning | 127,6 | -2,6 | 8,0 |
| Vegetabilieproduktion | 136,8 | -5,2 | 13,5 |
| Animalieproduktion | 127,2 | -0,3 | 9,3 |

1) 2013 preliminärt till dess uppgifter om de slutliga efterkottslikvidpriserna för mjölk finns att tillgå

Innehåll

Tabeller

Tabellbilagor

| | |
|---|---|
| Tabellbilaga 1. Producentprisindex för lantbruk 2010=100, 07/2013 (preliminär)..... | 4 |
|---|---|

Figurer

Figurbilagor

| | |
|---|---|
| Figurbilaga 1. Utveckling av jordbrukets prisindex 2010=100, 1/2010–7/2013..... | 5 |
|---|---|

| | |
|-------------------------------------|---|
| Revideringar i denna statistik..... | 6 |
|-------------------------------------|---|

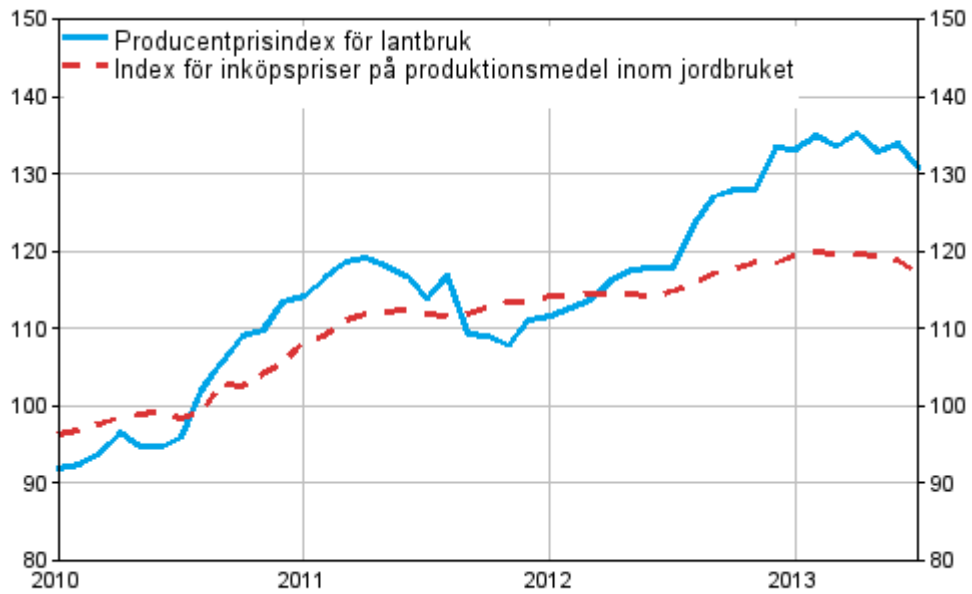
Tabellbilagor

Tabellbilaga 1. Producentprisindex för lantbruk 2010=100, 07/2013 (preliminär)

| Index | Indextal | Månadsförändring, % | Årsförändring, % |
|---|----------|---------------------|------------------|
| 010000 SPANNMÅL (inkl. utsäde) | 156,6 | -3,5 | 6,1 |
| 020000 INDUSTRIPRODUKTER | 132,2 | -1,6 | -0,1 |
| 030000 FODERVÄXTER | 122,6 | 1,5 | 4,2 |
| 040000 GRÖNSAKER OCH TRÄDGÅRDSPRODUKTER | 113,2 | 0,6 | 10,1 |
| 050000 POTATIS (inkl. utsäde) | 200,9 | -17,6 | 68,6 |
| 060000 FRUKT | 103,2 | -18,1 | -3,8 |
| 100000 VEGETABILIEPRODUKTION (010000-090000), inkl. frukt (060000) och grönsaker (040000) | 136,8 | -5,2 | 13,5 |
| 101000 VEGETABILIEPRODUKTION (010000-090000), exkl. frukt (060000) och grönsaker (040000) | 162,2 | -7,6 | 17,4 |
| 110000 DJUR | 127,5 | -0,9 | 8,3 |
| 111000 Nötkreatur | 131,0 | -0,7 | 8,8 |
| 112000 Svin | 125,5 | -0,7 | 6,5 |
| 115000 Fjäderfä | 125,5 | -1,9 | 11,7 |
| 120000 ANIMALISKA PRODUKTER | 127,1 | 0,1 | 9,9 |
| 121000 Mjök | 114,7 | 0,0 | 0,5 |
| 122000 Ägg | 133,8 | 1,1 | -0,6 |
| 130000 ANIMALIEPRODUKTION TOTALT (110000+120000) | 127,2 | -0,3 | 9,3 |
| 13000x ANIMALIEPRODUKTION TOTALT (110000+120000), exkl. skinn | 120,9 | -0,4 | 3,9 |
| 140000 PPI TOTALT (100000+130000), inkl. frukt (060000) och grönsaker (040000) | 130,8 | -2,3 | 10,9 |
| 14000x PPI TOTALT (100000+130000), inkl. frukt (060000) och grönsaker (040000), exkl. skinn | 127,6 | -2,6 | 8,0 |
| 141000 PPI TOTALT (100000+130000), exkl. frukt (060000) och grönsaker (040000) | 135,1 | -2,4 | 11,4 |

Figurbilagor

Figurbilaga 1. Utveckling av jordbrukets prisindex 2010=100, 1/2010–7/2013



Revideringar i denna statistik

Uppgifterna i statistiken har reviderats enligt tabellen nedan. Mera information om revideringen finns i punkt 4 i kvalitetsbeskrivningen (på finska).

Revidering av årsförändringar av prisindex för Producentprisindex av lantbruk 2010=100¹⁾

| Index och kvartal | | Årsförändring (%) | | Revidering (%-enheter) |
|---------------------|----------|-------------------------------------|-----------------------|------------------------|
| | | Senaste offentliggörandet 16.9.2013 | 1:a offentliggörandet | |
| Totalindex 2010=100 | 2012 | 5,5 | 5,4 | 0,1 |
| | I/2012 | -3,2 | -3,4 | 0,2 |
| | II/2012 | -0,7 | -0,9 | 0,2 |
| | III/2012 | 8,3 | 8,2 | 0,1 |
| | IV/2012 | 18,6 | 18,5 | 0,1 |

1) 1:a offentliggörandet hänvisar till den tidpunkt då uppgiften om referensperioden publicerades första gången. Revideringen beskriver skillnaden (i procentenhet) mellan senaste och första offentliggörandets årsförändringprocenter.

Förfrågningar

Toni Udd 09 1734 3380

Immi Ilomäki 09 1734 3369

Matias Kemppainen 09 1734 3564

Ansvarig statistikdirektör:

Leena Storgårds

mthi@stat.fi

www.stat.fi

Källa: Producentprisindex för lantbruk 2010=100. Statistikcentralen