

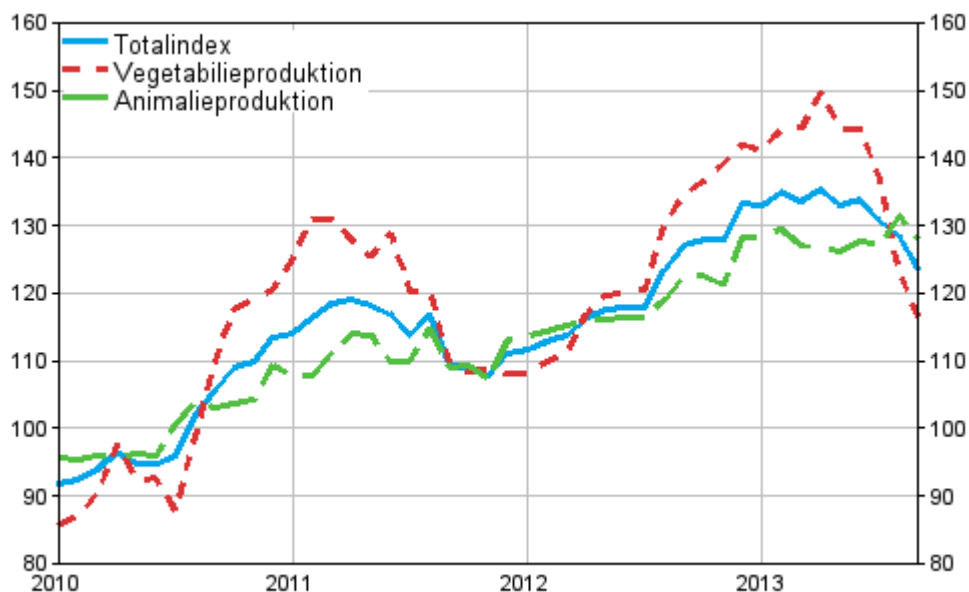
# Producentprisindex för lantbruk

2013, 4:e kvartalet

## Producentpriserna för lantbruket sjönk med 4,9 procent under fjärde kvartalet

Enligt Statistikcentralen sjönk producentpriserna inom lantbruket med 4,9 procent under fjärde kvartalet 2013 jämfört med året innan. Producentpriserna exkl. pälsdjursuppfödning sjönk med 4,8 procent. Prisindexet för vegetabilieproduktionen sjönk med 14,2 procent på årsnivå. Priserna på animaliska produkter steg med 1,3 procent.

### Producentprisindex för lantbruk 2010=100, 1/2010–12/2013



Nedgången i priserna på vegetabiliska produkter berodde främst på att spannmål och potatis blev billigare. Stegningen av priserna på animaliska produkter påverkades speciellt av att nötkött och mjölk blev dyrare.

### Producentprisindex för lantbruk 2010=100, 4:e kvartalet 2013

Index (2010=100)	Indextal IV/2013 <sup>1)</sup>	Kvartalsförändring, % <sup>1)</sup>	Årsförändring, % <sup>1)</sup>
<b>Totalindex</b>	<b>123,4</b>	<b>-3,3</b>	<b>-4,9</b>
Totalindex, exkl. pälsdjursuppfödning	121,9	-2,4	-4,8
Vegetabilieproduktion	119,5	-4,8	-14,2
Animalieproduktion	125,7	-2,5	1,3

1) 2013 preliminärt till dess uppgifter om de slutliga efterkottslikvidpriserna för mjölk finns att tillgå

# *Innehåll*

## *Tabeller*

### **Tabellbilagor**

Tabellbilaga 1. Producentprisindex för lantbruk 2010=100, IV/2013 (preliminär).....	4
---	---

## *Figurer*

### **Figurbilagor**

Figurbilaga 1. Utveckling av jordbrukets prisindex 2010=100, 1/2010–12/2013.....	5
--	---

Revideringar i denna statistik.....	6
-------------------------------------	---

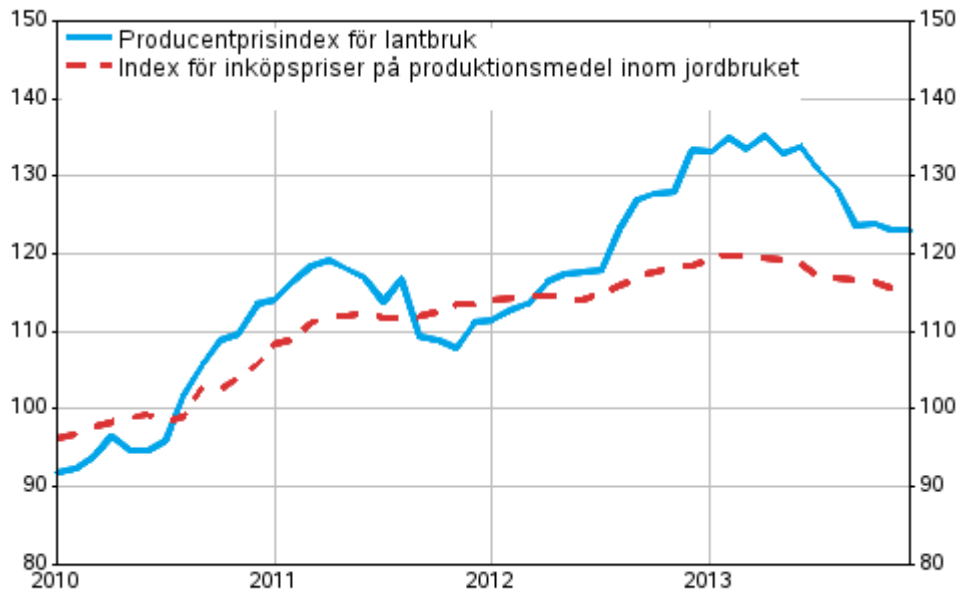
# Tabellbilagor

**Tabellbilaga 1. Producentprisindex för lantbruk 2010=100, IV/2013 (preliminär)**

Index	Indextal	Kvartalsförändring, %	Årsförändring, %
010000 SPANNMÅL (inkl. utsäde)	125,3	-10,0	-26,4
020000 INDUSTRIPRODUKTER	120,5	-2,9	-13,4
030000 FODERVÄXTER	122,6	0,5	0,8
040000 GRÖNSAKER OCH TRÄDGÅRDSPRODUKTER	116,7	6,1	9,5
050000 POTATIS (inkl. utsäde)	122,1	-25,3	-41,1
060000 FRUKT	104,0	0,1	-1,2
100000 VEGETABILIEPRODUKTION (010000-090000), inkl. frukt (060000) och grönsaker (040000)	119,5	-4,8	-14,2
101000 VEGETABILIEPRODUKTION (010000-090000), exkl. frukt (060000) och grönsaker (040000)	123,8	-12,8	-28,4
110000 DJUR	125,1	-1,8	1,3
111000 Nötkreatur	127,8	-2,1	5,8
112000 Svin	123,2	-1,9	-2,6
115000 Fjäderfä	124,6	-1,4	2,4
120000 ANIMALISKA PRODUKTER	126,0	-2,9	1,3
121000 Mjök	122,2	0,6	5,4
122000 Ägg	126,1	-5,5	-8,2
130000 ANIMALIEPRODUKTION TOTALT (110000+120000)	125,7	-2,5	1,3
13000x ANIMALIEPRODUKTION TOTALT (110000+120000), exkl. skinn	123,6	-0,7	3,0
140000 PPI TOTALT (100000+130000), inkl. frukt (060000) och grönsaker (040000)	123,4	-3,3	-4,9
14000x PPI TOTALT (100000+130000), inkl. frukt (060000) och grönsaker (040000), exkl. skinn	121,9	-2,4	-4,8
141000 PPI TOTALT (100000+130000), exkl. frukt (060000) och grönsaker (040000)	125,3	-5,0	-7,3

## Figurbilagor

Figurbilaga 1. Utveckling av jordbrukets prisindex 2010=100, 1/2010–12/2013



## Revideringar i denna statistik

Uppgifterna i statistiken har reviderats enligt tabellen nedan. Mera information om revideringen finns i punkt 4 i kvalitetsbeskrivningen (på finska).

### Revidering av årsförändringar av prisindex för Producentprisindex av lantbruk 2010=100<sup>1)</sup>

Index och kvartal		Årsförändring (%)		Revidering (%-enheter)
		Senaste offentliggörandet 17.2.2014 (%)	1:a offentliggörandet (%)	
Totalindex 2010=100	2012	5,5	5,4	0,1
	I/2012	-3,2	-3,4	0,2
	II/2012	-0,7	-0,9	0,2
	III/2012	8,3	8,2	0,1
	IV/2012	18,6	18,5	0,1

1) 1:a offentliggörandet hänvisar till den tidpunkt då uppgiften om referensperioden publicerades första gången. Revideringen beskriver skillnaden (i procentenhet) mellan senaste och första offentliggörandets årsförändringprocenter.

## Förfrågningar

Toni Udd 09 1734 3380

Immi Ilomäki 09 1734 3369

Matias Kemppainen 09 1734 3564

Ansvarig statistikdirektör:

Leena Storgårds

[mthi@stat.fi](mailto:mthi@stat.fi)

[www.stat.fi](http://www.stat.fi)

Källa: Producentprisindex för lantbruk 2010=100. Statistikcentralen