

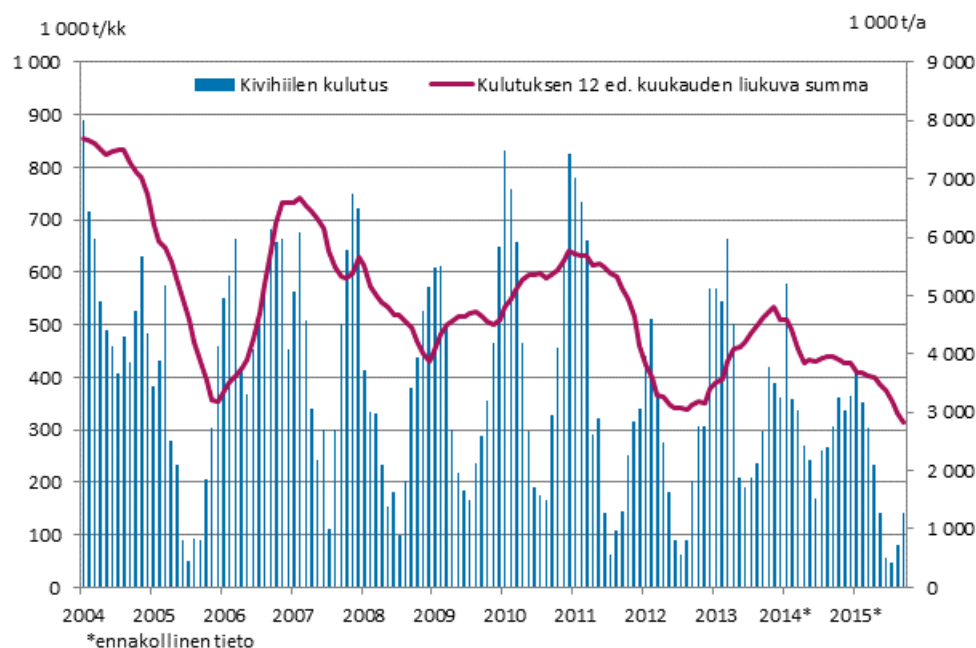
Kivihiilen kulutus

2015, 3. vuosineljännes

Kivihiilen kulutus väheni 37 prosenttia tammi-syyskuussa

Tilastokeskuksen ennakkotietojen mukaan kivihiilen kulutus väheni 37 prosenttia tammi-syyskuussa viime vuoden vastaavaan ajankohtaan verrattuna. Kivihiiltä käytettiin sähkön ja lämmöntuotannon polttoaineena 1,8 miljoonaa tonnia, mikä vastaa energiasisällöltään noin 44 petajoulea. Verrattuna 2000-luvun tammi-syyskuun keskiarvoon kivihiilen kulutus oli nyt 47 prosenttia pienempää.

Kivihiilen kulutus, 1 000 tonnia



Vuosien 2014 ja 2015 tiedot ovat ennakkollisia.

Eniten kivihiilen kulutus putosi sähkön erillistuotantolaitoksissa. Kivihiilen käytön kannattavuutta sähkön erillistuotannossa sekä sähkön ja lämmön yhteistuotannossa on heikentänyt sähkön hinnan selkeä lasku pohjoismaisessa sähköpörssissä. Kaksi hiililauhdelaistosta siirrettiinkin kesällä pitkäaikaiseen säilöntään kannattavuusongelmien takia.

Kivihiilen kulutus Suomessa vaihtelee tyypillisesti kausittain. Osa vaihtelusta selittyy sähkön- ja lämmöntarpeen luonnollisena vaihteluna kesä- ja talvikauden välillä. Myös Pohjoismaiden vesitilanne vaikuttaa erityisesti sähkön erillistuotannon kysyntään. Samoin siihen voivat vaikuttaa vaihtelevat tuulivoiman tuotantomäärät. Peräkkäisten vuosien kivihiilen kulutuksen muutoksesta ei siten pysty päättelemään pidemmän ajanjakson kulutuksen kehitystä.

Kivihiilivarastot olivat 3,7 miljoonaa tonnia syyskuun 2015 lopussa, eli 3 prosenttia suuremmat kuin vuotta aiemmin.

Sisällys

Taulukot

Liitetaulukot

Liitetaulukko 1. Kivihiilen kulutus.....	4
Liitetaulukko 2. Kivihiilen varasto kuukauden lopussa.....	4
Tietojen tarkentuminen.....	5
Laatuseloste: Kivihiilen kulutus.....	6

Liitetaulukot

Liitetaulukko 1. Kivihiilen kulutus

Jakso	2014*	2015*	Vuosi muutos-%
	Määrä (1000 t)	Määrä (1000 t)	
Tammikuu	579	410	-29
Helmikuu	359	351	-2
Maaliskuu	336	303	-10
Huhtikuu	271	232	-14
Toukokuu	243	142	-42
Kesäkuu	168	57	-66
Heinäkuu	260	46	-82
Elokuu	266	81	-70
Syyskuu	305	143	-53
Lokakuu	361	.	.
Marraskuu	338	.	.
Joulukuu	363	.	.
VUOSI YHTEENSÄ	3 849	.	.
1. Vuosineljännes	1 274	1 064	-17
2. Vuosineljännes	682	432	-37
3. Vuosineljännes	832	271	-67
4. Vuosineljännes	1 061	.	.
Tammi-maaliskuu kumulatiivinen	1 274	1 064	-17
Tammi-kesäkuu kumulatiivinen	1 956	1 495	-24
Tammi-syyskuu kumulatiivinen	2 788	1 767	-37
Tammi-joulukuu kumulatiivinen	3 849	.	.

1) *ennakollinen

Liitetaulukko 2. Kivihiilen varasto kuukauden lopussa

Jakso	2015*	Vuosi muutos-%
	Määrä (1000 t)	
Tammikuu	3 817	23
Helmikuu	3 574	22
Maaliskuu	3 493	26
Huhtikuu	3 362	11
Toukokuu	3 364	9
Kesäkuu	3 407	5
Heinäkuu	3 502	7
Elokuu	3 594	6
Syyskuu	3 689	3
Lokakuu	.	.
Marraskuu	.	.
Joulukuu	.	.

1) *ennakollinen

Tietojen tarkentuminen

Tilaston tiedot ovat tarkentuneet alla olevan taulukon mukaisesti. Lisätietoja tietojen tarkentumisesta on laatuselosteen kohdassa 3.

Kivihiilen kulutuksen vuosimuutosten tarkentuminen¹⁾

Kivihiilen kulutus ja tilastoneljännes	Vuosimuutos (%)		Tarkentuminen (%-yks)
	1. Julkistus (%)	Julkistus 29.10.2015 (%)	
I–IV/2014	-16	-16	0
I/2014	-29	-28	1
II/2014	-29	-24	5
III/2014	4	12	8
IV/2014	-9	-9	0
I/2015	-17	-17	0
II/2015	-37	-37	0
III/2015	-67	-67	0

1) Tarkentuminen kuvaa uusimman ja ensimmäisen julkistuksen vuosimuutosprosenttien erotusta prosenttiyksiköissä. Ensimmäinen julkistus viittaa ajankohtaan, jolloin kyseisen tilastoneljänneksen ennakkollinen tieto on ensimmäisen kerran julkaistu.

Laatuseloste: Kivihiilen kulutus

1. Tilastotietojen relevanssi

1.1 Yhteenveto tilaston tietosisällöstä ja käyttötarkoituksesta

Tilastossa esitetään tietoja kivihiilen käytöstä sähkön ja lämmön tuotannossa kuukausittain sekä kivihiilen varastoista kuukauden lopussa.

Tilastoa käytetään Tilastokeskuksessa neljännesvuosittaisen energian kokonaiskulutustilaston laadinnassa. Tilasto on keskeinen tietolähde myös Energiaennakon laadinnassa ja Eurostatille raportoitavissa kivihiilen kulutusta koskevissa kuukausitilastoissa. Tilasto on tarkoitettu yhteiskunnallisen päätöksenteon, yritysten ja niiden etujärjestöjen sekä tutkimuksen tarpeisiin.

1.2 Käsitteet

Kivihiili on kiinteää orgaanista fossiilista polttoainetta, jonka tehollinen lämpöarvo on yli 24 MJ/kg tuhkatomassa aineessa. Kivihiililaadut luokitellaan pääasiassa haihtuvien aineiden määrän ja lämpöarvon perusteella. Kivihiileen ei sisälly metallurginen kivihiili tai siitä valmistettu koksi. Käsite 12 kuukauden liukuva summa on käsite, jolla tarkoitetaan viimeisen kahdentoista kuukauden summaa. Esimerkiksi maaliskuun 12 kuukauden liukuvaan summaan lasketaan tiedot edellisvuoden huhtikuun alusta kuluvan vuoden maaliskuun loppuun. Huhtikuun summaan lasketaan vastaavasti tiedot edellisvuoden toukokuun alusta kuluvan vuoden huhtikuun loppuun. Huhtikuun ja maaliskuun 12 kuukauden liukuvan summan ero kertoo siten eron edellisvuoden ja kuluvan vuoden huhtikuun tietojen välillä. Käsite petajoule (PJ) on energian yksikkö, jota käytetään polttoaineiden ja muiden energialähteiden energiasisällön ilmaisemiseen. 1 PJ = 1000 TJ; 1 TJ = 0,278 GWh

Tilaston keskeisiä käsitteitä on määritelty Tilastokeskuksen [käsitetietokannassa](#).

1.3 Luokitukset

Tilaston laadinnassa on käytetty Tilastokeskuksen [polttoaineluokituksen](#) nimikettä 121. Kivihiilellä tarkoitetaan energiantuotannossa käytettyä kivihiiltä, eikä tilastoon sisälly metallurgisen kivihiilen käyttö.

1.4 Tietolähteet

Tiedonkeruu perustuu Tilastokeskuksen omaan tiedonkeruuseen suurimmilta kivihiilen käyttäjiltä.

1.5 Lait, asetukset ja suositukset

Suomessa tilaston laadintaa ohjaa tilastolaki (280/2004). Lisäksi Euroopan unionin energiatilastoasetus (2008/1099/EY) velvoittaa Tilastokeskusta raportoimaan EU:lle tietoja energian kulutuksesta ja lähteistä. Lisäksi energiatilastojen tuottamia tietoja tarvitaan energiatehokkuutta ohjaavan direktiivin (2012/27/EU) ja uusiutuvista lähteistä peräisin olevan energian käytön edistämisestä koskevan direktiivin (2009/28/EY) toimenpiteiden seuraamiseen. Suomi on sitoutunut energiatietojen toimittamiseen kansainväliselle energiajärjestölle IEA:lle liittyessään järjestön jäseneksi. Tietoja julkaistaessa otetaan huomioon tietojen luottamuksellisuus ja pidetään huoli siitä, että tuloksista ei voi päätellä yksittäisen yrityksen tietoja tai kehitystä.

2. Tilastotutkimuksen menetelmäkuvaus

Tilaston perusjoukon muodostavat merkittävät kivihiilen käyttäjät. Kerätty aineisto kattaa vuositasolla yli 95 prosenttia kivihiilen käytöstä. Kyselyn ulkopuolelle jäävä osuus arvioidaan aikaisempien vuosienkulutuksen perusteella. Perusjoukon kulutus- ja varastotiedot korotetaan vastaamaan koko kivihiilen kulutusta.

3. Tietojen oikeellisuus ja tarkkuus

Tiedot ovat ennakkollisia, kunnes lopullinen kivihiilen vuosikulutus on tiedossa. Epävarmuutta voi aiheutua tiedonantajien polttoainemäärien mittauksiin liittyvistä epätarkkuuksista. Pienten käyttäjien tiedot arvioidaan

aikaisempien vuosien perusteella. Jos näiden käyttömäärissä tapahtuu suuria muutoksia suhteessa otoksessa mukana oleviin käyttäjiin tai aikaisempiin vuosiin, syntyy virhettä. Otoksen kattavuudesta johtuen tämä virhe ei suurimmillaankaan ole erityisen merkittävä.

Vuoden neljännellä vuosineljänneksellä kivihiilen kulutustiedot täsmäytetään kuukausitasolla vastaamaan lopullisia vuosikulutustietoja, jotka lasketaan useiden tilastotietolahteiden pohjalta. Osa tiedoista tarkentuu harvemmin kuin vuosittain. Julkaistuja tietoja voidaan myös korjata takautuvasti, jos todetaan tietolähteissä tai laskentamalleissa tapahtuneen merkittäviä muutoksia.

Mahdollinen virhelähde voi olla myös se, että uusi toiminnanharjoittaja alkaa käyttää kivihiiltä ja tämä jää huomioimatta tilastossa. Takautuvasti tämä virhepoistuu viimeistään kyseistä vuotta koskevia lopullisia tietoja laadittaessa.

Vuoden 2013 kulutustietoja on korjattu takautuvasti yhden merkittävän toiminnanharjoittajan tietojen puuttumisen johdosta. Lopulliset vuoden 2013 tiedot julkaistaan joulukuussa 2014.

4. Julkaistujen tietojen ajantasaisuus ja oikea-aikaisuus

Tilasto julkaistaan neljä kertaa vuodessa: huhti-, elo-, loka- ja tammikuussa. Kullakin kerralla julkaistaan uutena tietona edellisen vuosineljänneksen kuukausikulutukset ja koko vuoden kumulatiivinen kulutus.

Ennakolliset kuukausitiedot saattavat tarkentua vuoden kuluessa, ja koko vuoden kumulatiivinen kulutus tarkentuu kyseistä vuotta koskevan vuositilaston valmistuessa. Julkaisujankohdat löytyvät tilaston kotisivulla olevasta [julkistamiskalenterista](#).

5. Tietojen saatavuus ja läpinäkyvyys/selkeys

Tilaston tiedot julkaistaan ainoastaan Tilastokeskuksen Internet -palvelussa tilaston [kotisivulla](#).

6. Tilastojen vertailukelpoisuus

Vuodesta 2005 eteenpäin kuukausitiedot eivät ole täysin yhtenäisiä aikaisempien vuosien kanssa. Tämä johtuu siitä, että tiedot tuotettiin aiemmin kauppa- ja teollisuusministeriössä Energia-alan keskusliitto ry:n Hiilenkäyttövaliokunnan keräämien tietojen pohjalta hieman nykyisestä poikkeavalla menetelmällä.

Tiedot ovat vertailukelpoisia muiden energia-aihealueen tilastojen kanssa.

7. Selkeys ja eheys/yhtenäisyys

Tilaston käsitteet ovat yhtenäisiä muiden Tilastokeskuksen energia-aihealueen tilastojen käsitteiden kanssa.

Lisätietoja

Ville Maljanen 029 551 2691
Vastaava tilastojohtaja:
Ville Vertanen

energia@tilastokeskus.fi
www.stat.fi
Lähde: Kivihiilen kulutus, Tilastokeskus

Asiakaspalaute: www.tilastokeskus.fi/palaute

Tietopalvelu ja viestintä, Tilastokeskus
puh. 029 551 2220
www.tilastokeskus.fi

Julkaisutilaukset, Edita Publishing Oy
puh. 020 450 05
asiakaspalvelu.publishing@edita.fi
www.editapublishing.fi

ISSN 1796-0479
= Suomen virallinen tilasto
ISSN 1798-2561 (pdf)