

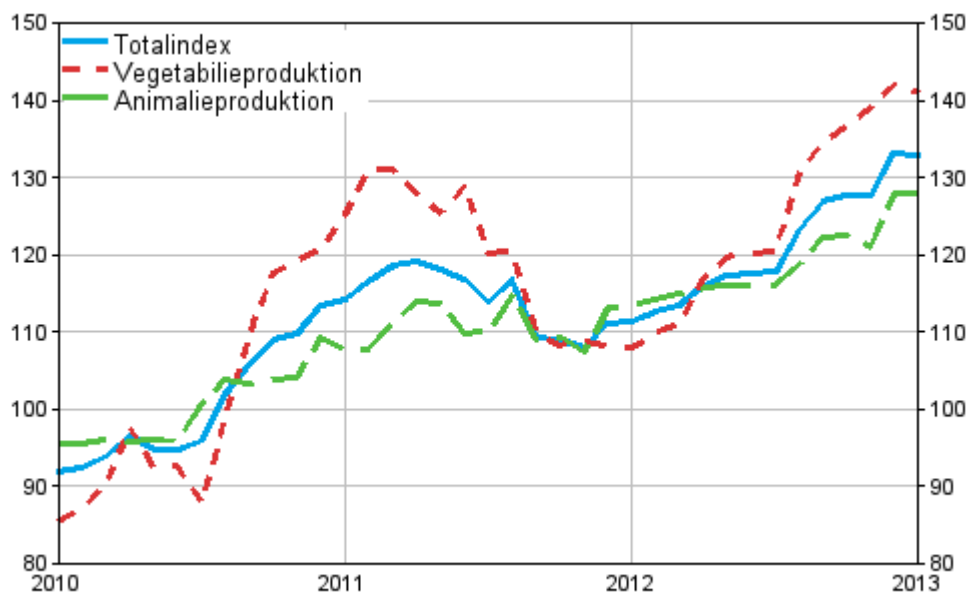
Producentprisindex för lantbruk

2013, januari

Producentpriserna för lantbruket steg med 19,3 procent i januari

Enligt Statistikcentralen steg producentpriserna för lantbruket med 19,3 procent i januari år 2013 jämfört med året innan. Producentpriserna exkl. pälsdjursuppfödning steg med 16,5 procent på årsnivå. Prisindexet för vegetabilieproduktionen steg med 30,6 och prisindexet för animalieproduktionen steg med 12,9 procent.

Producentprisindex för lantbruk 2010=100, 1/2010–1/2013



På stegringen av totalindexet invercade särskilt på att potatis och spannmål samt med kött och animaliska produkter blev dyrare. På stegringen av priserna på kött invercade särskilt på att priserna på svin och nötkreatur gick upp. På stegringen av animaliska produkter invercade att priserna på pälsvaror steg.

Producentprisindex för lantbruk 2010=100, januari 2013

Index (2010=100)	Indextal 1/2013 ¹⁾	Månadsförändring, % ¹⁾	Årsförändring, % ¹⁾
Totalindex	132,9	-0,2	19,3
Totalindex, exkl. pälsdjursuppfödning	128,8	-0,2	16,5
Vegetabilieproduktion	141,0	-0,7	30,6
Animalieproduktion	128,1	0,1	12,9

1) Uppgifterna för åren 2012 och 2013 är preliminära till dess uppgifter om de slutliga efterkottslikvidpriserna för mjölk finns att tillgå

Producentprisindex för lantbruk har reviderats

Producentprisindex för lantbruk har reviderats och basåret har ändrats till år 2010. Samtidigt har viktstrukturen ändrats så att den följer basåret.

Innehåll

Tabeller

Tabellbilagor

Tabellbilaga 1. Producentprisindex för lantbruk 2010=100, 01/2013 (preliminär).....	4
---	---

Figurer

Figurbilagor

Figurbilaga 1. Utveckling av jordbrukets prisindex 2010=100, 1/2010–1/2013.....	5
---	---

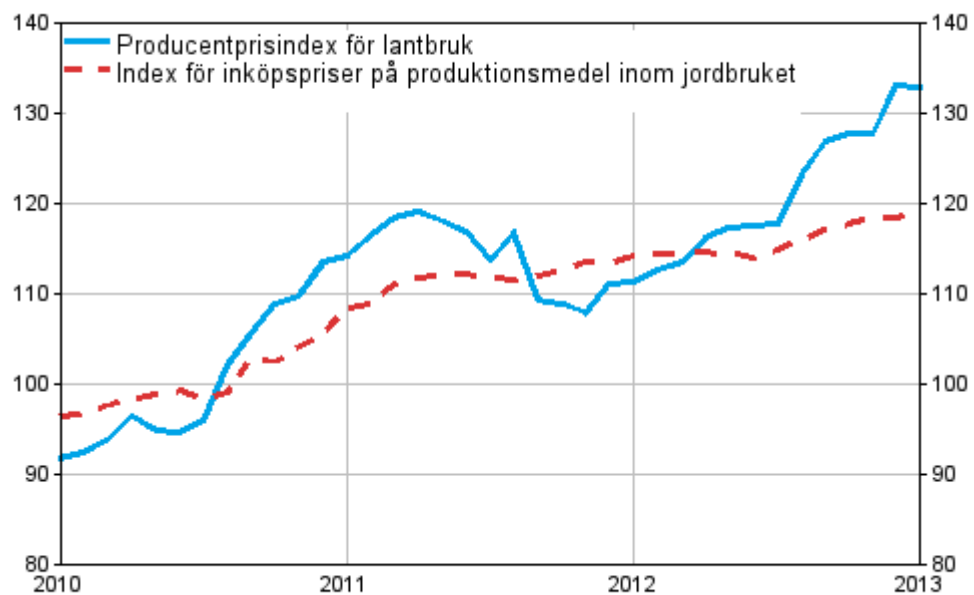
Tabellbilagor

Tabellbilaga 1. Producentprisindex för lantbruk 2010=100, 01/2013 (preliminär)

Index	Indextal	Månadsförändring, %	Årsförändring, %
010000 SPANNMÅL (inkl. utsäde)	173,8	0,4	21,4
020000 INDUSTRIPRODUKTER	136,1	-2,0	8,9
030000 FODERVÄXTER	122,1	0,4	5,9
040000 GRÖNSAKER OCH TRÄDGÅRDSPRODUKTER	105,2	-2,8	23,6
050000 POTATIS (inkl. utsäde)	221,8	1,4	130,2
060000 FRUKT	104,8	-0,5	0,0
100000 VEGETABILIEPRODUKTION (010000 - 090000), inkl. frukt (060000) och grönsaker (040000)	141,0	-0,7	30,6
101000 VEGETABILIEPRODUKTION (010000 - 090000), exkl. frukt (060000) och grönsaker (040000)	177,8	0,4	37,6
110000 DJUR	126,6	0,8	14,7
111000 Nötkreatur	124,9	1,5	14,1
112000 Svin	128,8	-0,2	17,2
115000 Fjäderfä	124,3	1,6	10,0
120000 ANIMALISKA PRODUKTER	128,9	-0,2	12,0
121000 Mjök	113,4	0,0	0,0
122000 Ägg	136,5	-3,1	12,5
130000 ANIMALIEPRODUKTION TOTALT (110000+120000)	128,1	0,1	12,9
13000x ANIMALIEPRODUKTION TOTALT (110000+120000), exkl. skinn	120,0	0,2	6,7
140000 PPI (100000 + 130000), inkl. frukt (060000) och grönsaker (040000)	132,9	-0,2	19,3
14000x PPI TOTALT (100000+130000), inkl. frukt (060000) och grönsaker (040000), exkl. skinn	128,8	-0,2	16,5
141000 PPI TOTALT (100000+130000), exkl. frukt (060000) och grönsaker (040000)	139,3	0,2	19,1

Figurbilagor

Figurbilaga 1. Utveckling av jordbrukets prisindex 2010=100, 1/2010–1/2013



Förfrågningar

Toni Udd 09 1734 3380

Meri Vikman 09 1734 3369

Matias Kempainen 09 1734 3564

Ansvarig statistikdirektör:

Leena Storgårds

mthi@stat.fi

www.stat.fi

Källa: Producentprisindex för lantbruk 2010=100. Statistikcentralen