

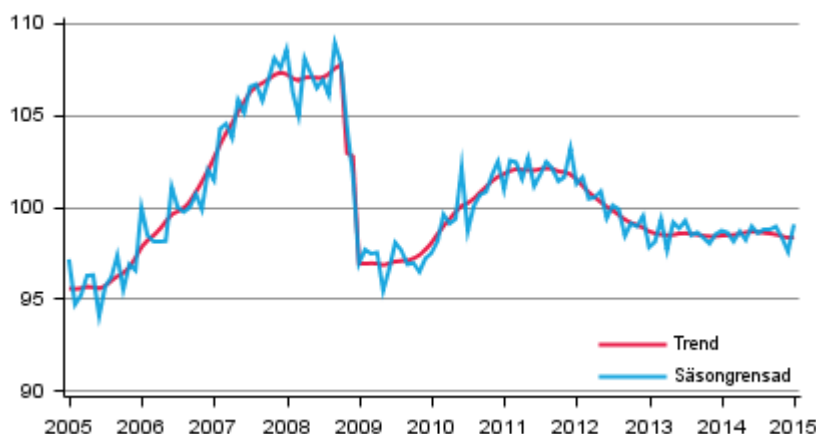
Konjunkturindikator för produktionen

2015, januari

Produktionen inom samhällsekonomin ökade i januari 2015

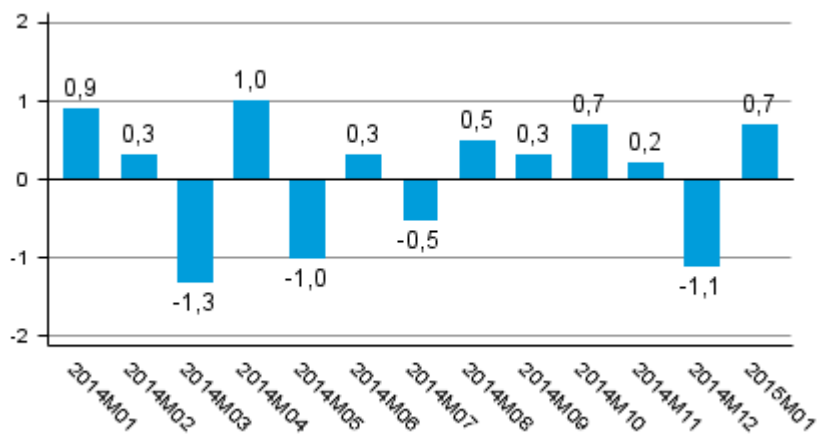
Den säsongrensade produktionen ökade i januari med 1,5 procent från föregående månad. I januari var den arbetsdagskorrigerade produktionen 0,7 procent högre än i januari 2014. Arbetsdagskorrigeringen påverkade i betydande grad tillväxtsiffrorna i januari, eftersom produktionen inom samhällsekonomin enligt den ursprungliga serien minskade med 1,4 procent jämfört med januari året innan. Detta beror till stor del på att det fanns en arbetsdag mindre i januari 2015 än i januari 2014. Den arbetsdagskorrigerade produktionen för december minskade enligt de reviderade uppgifterna med 1,1 procent (tidigare -1,2 procent) från december året innan.

Produktionens volym 2005–2015, trend och säsongrensad serie



Serierna i konjunkturindikatorn för produktionen säsongrensas med Tramo/Seats-metoden. De senaste observationerna i de säsong- och slumpvariationsrensade serierna (säsongrensad serie och trendserie) revideras i och med nya observationer i säsongrensningens metoderna. Revideringarna kan vara stora särskilt vid konjunkturvändningar, vilket man bör beakta vid användningen av säsongrensade uppgifter och trenduppgifter.

Den arbetsdagskorrigerade förändringen i produktionen från motsvarande månad året innan, %



Tjänsterna ökade med en procent från januari 2014. Primärproduktionen och förädlingen var fortsatt kvar på samma nivå som året innan.

Förädlingen omfattar industri och byggverksamhet. Tjänsterna omfattar handel, hotell- och restaurangverksamhet, samfärdsel, företagstjänster samt fastighets-, uthyrnings- och forskningstjänster, finansierings- och försäkringsverksamhet och offentliga tjänster. Med primärproduktion avses jordbruk, jakt, skogsbruk och fiske.

Innehåll

Revideringar i denna statistik.....	4
-------------------------------------	---

Revideringar i denna statistik

Revideringen av årliga volymändringarna, %

		2014M05	2014M06	2014M07	2014M08	2014M09	2014M10	2014M11	2014M12
Den säsongrensade förändringen från föregående månad, %	1. publicering	-0,5	-0,6	0,0	0,0	-0,3	-0,2	-0,5	-1,4
	Föregående publicering	-0,4	0,8	-0,4	0,2	0,2	0,0	-0,5	-1,4
	Senaste publicering	-0,5	0,8	-0,4	0,2	0,0	0,2	-0,6	-0,8
	Revision, procentenheter (senaste minus första)	0,0	1,4	-0,4	0,2	0,3	0,4	-0,1	0,6
Arbetsdagskorrigerad förändring från året innan, %	1. publicering	-0,1	0,1	-0,8	-0,6	-1,3	0,8	0,9	-1,2
	Föregående publicering	-0,9	0,2	-0,8	0,3	0,6	1,1	1,0	-1,2
	Senaste publicering	-1,0	0,3	-0,5	0,5	0,3	0,7	0,2	-1,1
	Revision, procentenheter (senaste minus första)	-0,9	0,2	0,3	1,1	1,6	-0,1	-0,7	0,1

Volymförändring i genomsnitt från 2014M05 , procentenheter

	Genomsnittlig revidering i absoluta värden	Genomsnittlig revidering
Den säsongrensade förändringen från föregående månad	0,4	0,3
Arbetsdagskorrigerad förändring från året innan	0,6	0,2

Förfrågningar

Veli-Pekka Karvinen 029 551 2667

Samu Hakala 029 551 3756

Ansvarig statistikdirektör:

Leena Storgårds

kansantalous.suhdanteet@tilastokeskus.fi

www.stat.fi

Källa: Konjunkturindikator för produktionen 2015 januari, Statistikcentralen