

# Sukupuoli ja aiottu eläkeikä

Pauli Forma  
Eila Tuominen  
Kristiina Tuominen  
Irma Väänänen-Tomppo

TILASTOKESKUS 2.6.2006

# Lähtökohdat

- Tavoite työurien pidentämisestä
  - **Miesten ja naisten erot:**
    - sijoittumisessa työmarkkinoille
    - sosioekonomisissa ja –demografisissa tekijöissä
    - perhevastuut
    - suhtautuminen työhön
- *miten erot liittyvät miesten ja naisten eläkesuunnitelmiin?***

# Aikaisempi tutkimus (1)

- naiset siirtyvät eläkkeelle miehiä aiemmin (Ruhm 1996).
- naiset siirtyvät eläkkeelle miehiä myöhemmin (Dahl. ym 2003).
- naisten ja miesten eläkkeelle siirtymisessä ei ole eroa (Lilja 1996).
- naisten ja miesten eläkkeelle siirtyminen painottuu eri tavoin eri eläkereiteille (Hakola 2000).
- perhetekijät vaikuttavat naisilla enemmän kuin miehillä (Talaga & Beehr 1995; Peracchi & Welch 1994; Reitzes 1998).

# Aikaisempi tutkimus (2)

- Miehillä on enemmän aikomuksia siirtyä eläkkeelle ennen vanhuuseläkeikää (esim. Gould 1991; Lehto & Sutela 1998; 2004).
- Miehet suunnittelevat jatkavansa työssä pidempään kuin naiset (esim. Forma & Väänänen 2003; Pelkonen 2005).

**→ aikaisempi tutkimus ristiriitaista.**

# Tutkimuskysymykset

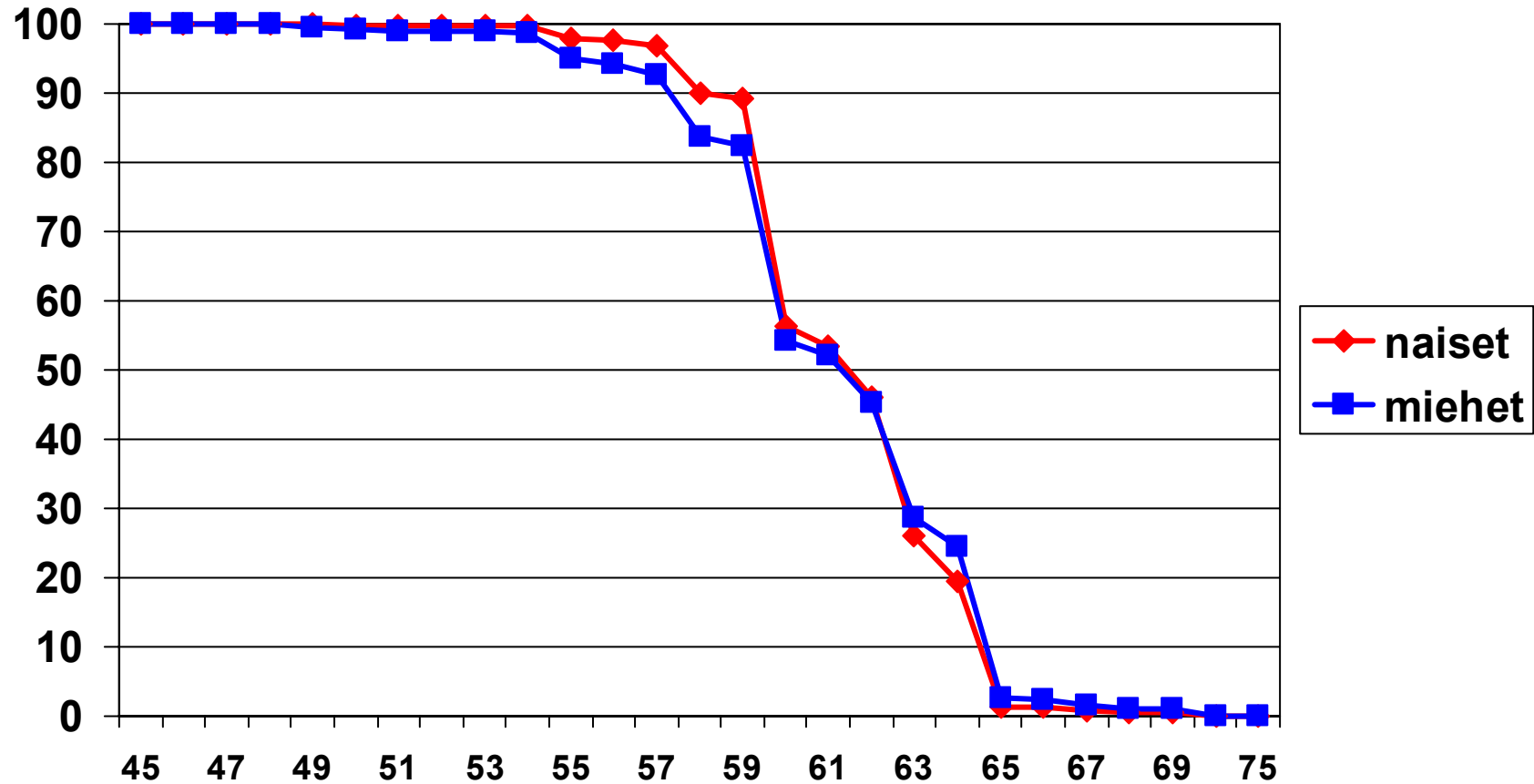
- Onko miesten ja naisten aiotussa eläkeiässä eroa?
- Onko erilaisten aiottua eläkeikää selittävien tekijöiden painoarvo erilainen miehillä ja naisilla?

# Muuttujat, menetelmät

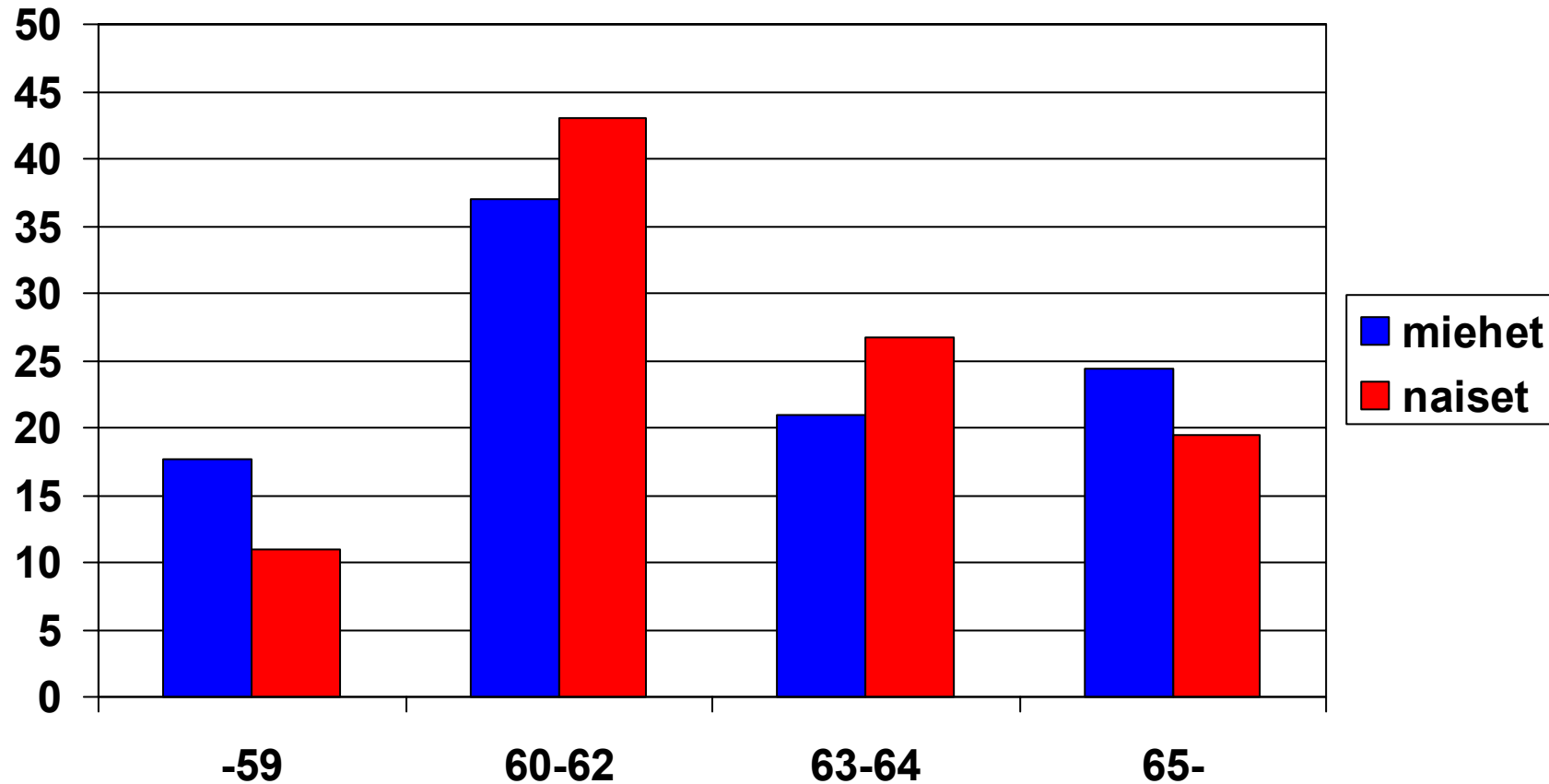
- **Selitettävä muuttuja:** ”Missä iässä arvelette itse jääväne kokoaikaiselle eläkkeelle”?
  - muuttuja luokiteltiin
- **Selittävät muuttujat:**
  - Sosiodemografiset tekijät: Ikä, sukupuoli, koulutus
  - Terveys: Koettu terveys
  - Työelämä: Työnantajasektori, työtyytyväisyys
  - Perhetilanne: Yksinasuva/parisuhteessa
  - Arvostukset: Ansiotyön tärkeys
  - Eläkejärjestelmä: Yksityinen eläkevakuutus, henkilökohtainen eläkeikä, työttömyyseläkeputken käyttö työpaikalla
- **Menetelmät:** Kuvailevat menetelmät, multinominaalinen logistinen regressioanalyysi

# Naisten ja miesten työssäpysyminen aiotun eläkeiän mukaan.

- niiden vastaajien %-osuus, jotka kussakin 1-vuotisikäryhmässä  
ovat eläkeaikeidensa mukaan työssä



# Miesten ja naisten aiotun eläkeiän jakauma luokiteltuna





# Yhteenveto (1)

- Erot aiotussa eläkeiässä miesten ja naisten välillä pieniä.
- Miehiä enemmän kuin naisia ”varhaisten vetäytyjien” (AE =60v) ja ”pitkään jatkavien” (AE = 65v) joukossa. Naisia miehiä enemmän ääripäiden välillä (AE 60-64v).
  - terveys selitti erot miesten ja naisten väliltä varhaisessa vetäytymisessä ja alemmat eläkeiät pitkään jatkamisessa.

# Yhteenveto (2)

- Myös erot AE:ää selittävässä tekijöissä pieniä.
  - kaiken kaikkiaan tärkeimpiä pitkään työssä jatkamista selittäviä tekijöitä ovat korkea koulutus, hyvä terveys ja tyytyväisyys työhön.
  - alemmat eläkeiät, työttömyysputken käyttö sekä yksilöllinen eläkevakuutus liittyvät suunnitelmiin vetäytyä varhain työstä.
  - naisilla parisuhde merkityksellisempi: yksinelävät naiset jatkavat työssä pidempään.

# Keskustelu

- **Metodologinen tavoite:** sopii hyvin aikaisempien tutkimusten antamaan kuvaan (varhaiseläkeaikeet ja työssä jatkaminen).
- **Työelämän kehittäminen:** ei erityistoimia miehille ja naisille. Kuitenkin työn ja perheen yhteensovittamisen kysymykset tärkeämpiä naisille kuin miehille.