

KAIKILLA MAUSTEILLA

- Julkistamisseminaari Tilastokeskuksessa 2.6.2006

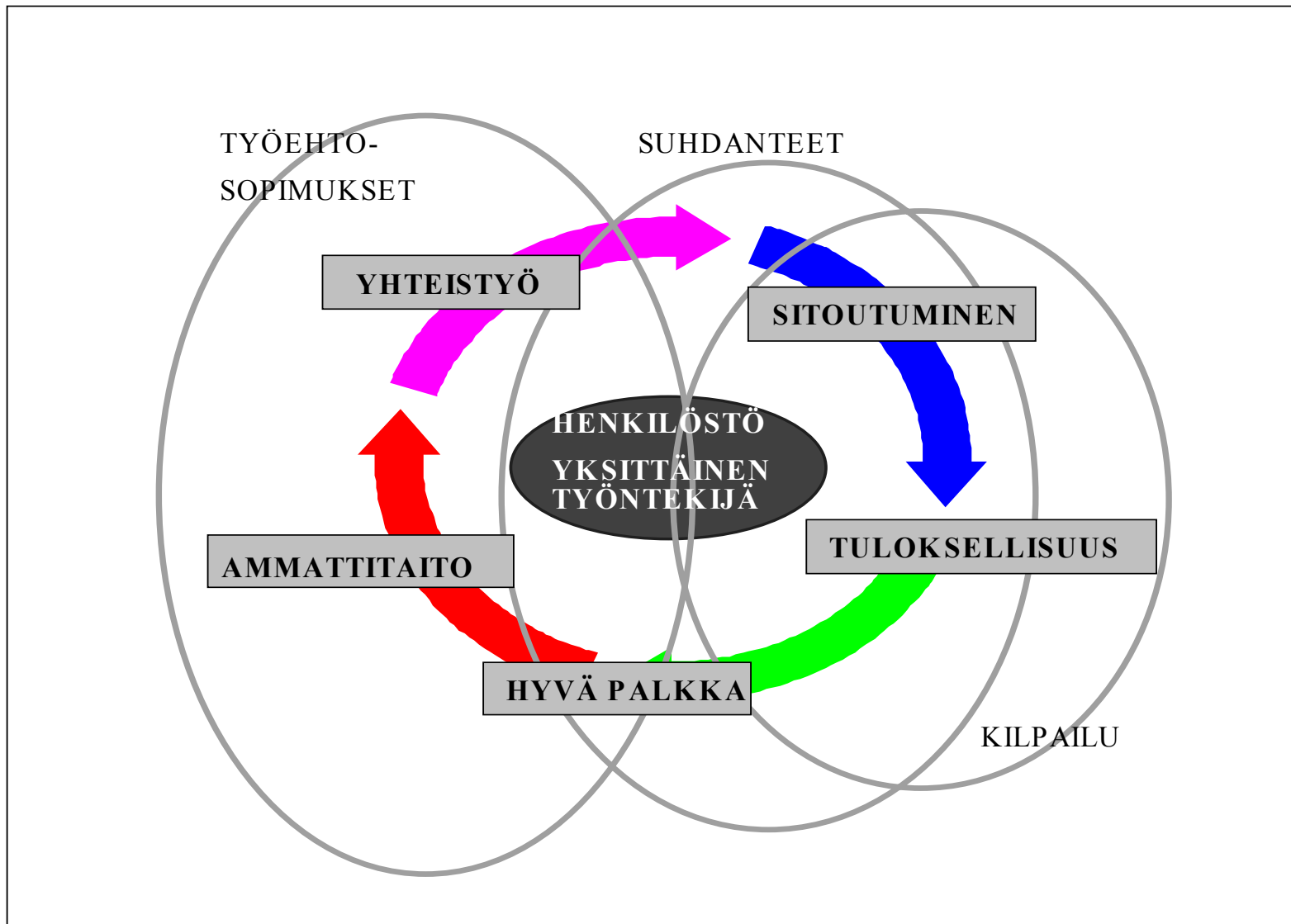
Proaktiivisuus julkisella ja yksityisellä sektorilla

Juha Antila SAK

Pekka Ylöstalo TM

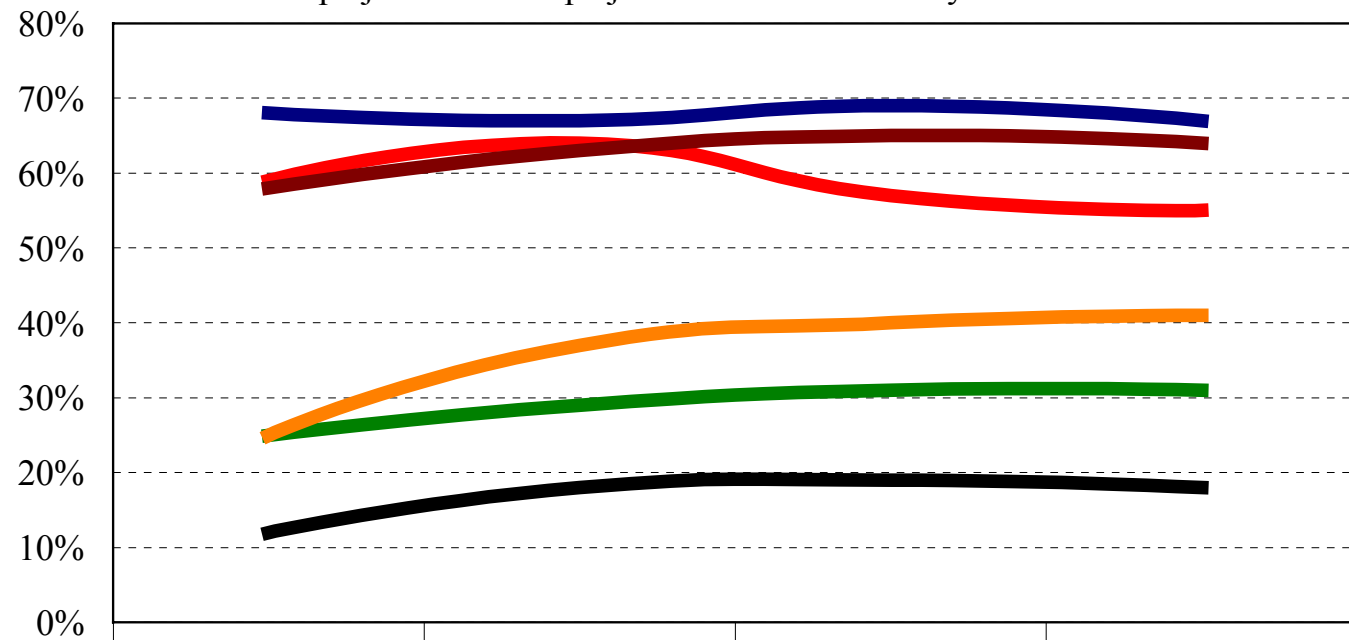
- 1. Mitä tarkoitetaan proaktiivisella toimintatavalla?**
- 2. Kunnat työnantajina**
- 3. Proaktiivinen toimintatapa vuosina 1997 ja 2003**
- 4. Esimiehet julkisella ja yksityisellä sektorilla**
- 5. Työpaikan ilmapiiri julkisella ja yksityisellä sektorilla**
- 6. Kehittymismahdollisuudet julkisella ja yksityisellä sektorilla**
- 7. Keskeiset muutokset vuosina 1997 - 2003**
- 8. Keskustelua**

PROAKTIIVISUUDEN MÄÄRITTELYÄ



VAIKUTUSMAHDOLLISUUDET TYÖSSÄ 1984 - 2003

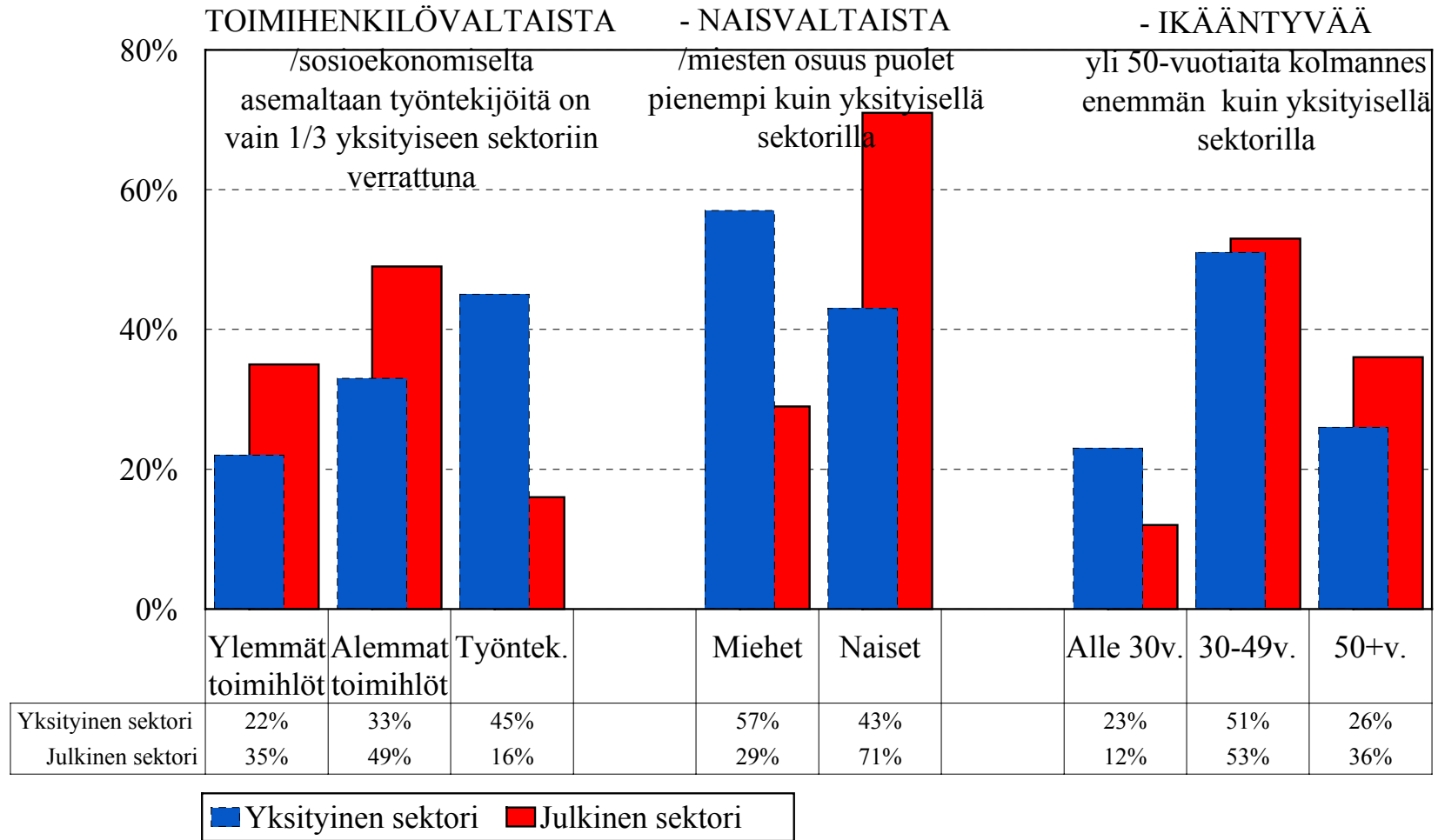
Voi vaikuttaa paljon tai melko paljon. Tilastokeskuksen työolotutkimukset



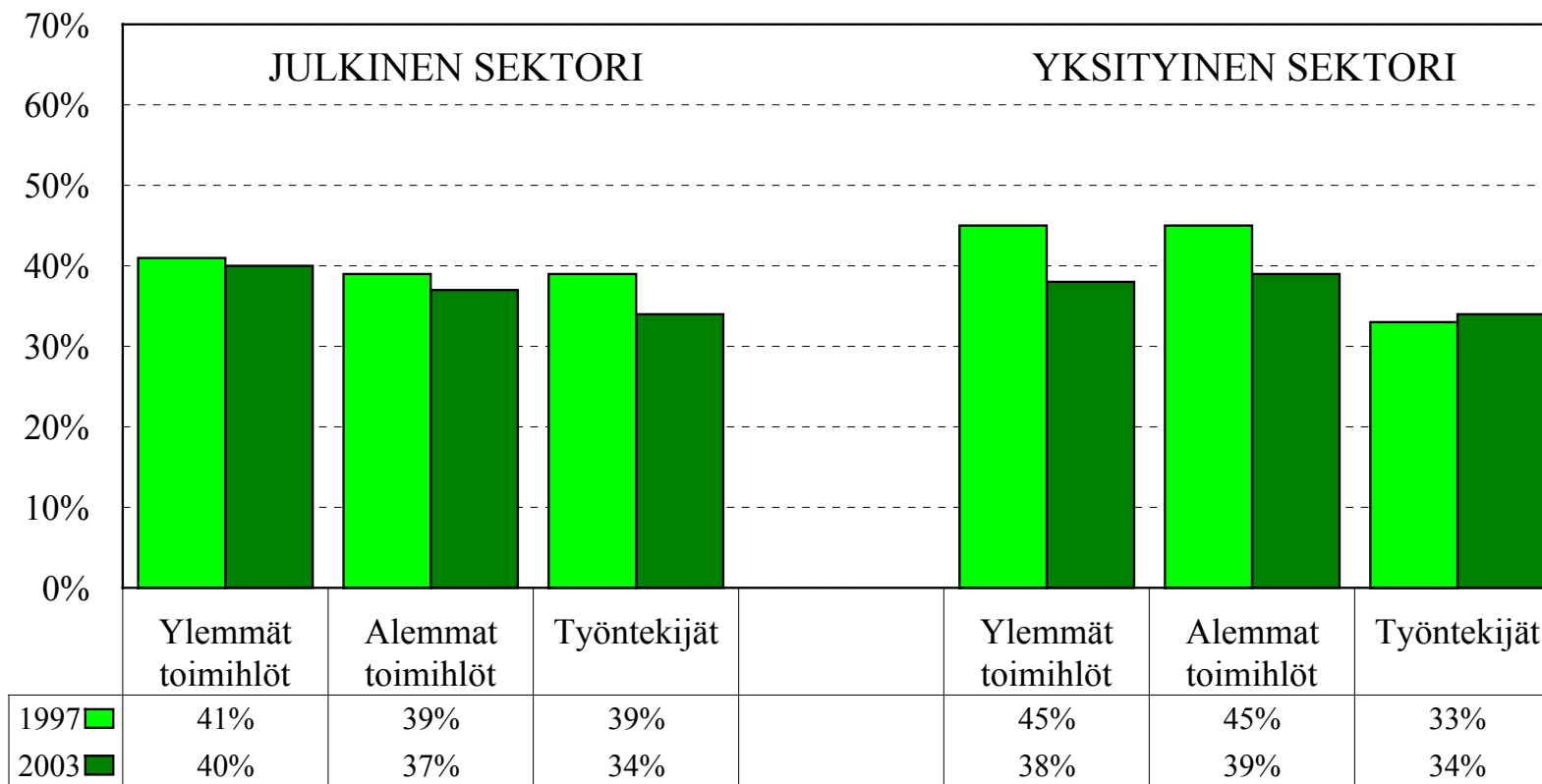
	1984	1990	1997	2003
Työjärjestykseen	68%	67%	69%	67%
Työmenetelmiin	58%	63%	65%	64%
Työtehtävien sisältöön	25%	37%	40%	41%
Työtahtiin	59%	64%	57%	55%
Työnjakoon ihmisten kesken	25%	29%	31%	31%
Siihen, keiden kanssa työskentelee	12%	18%	19%	18%

Lähde: Lehto & Sutela 2004

JULKISEN JA YKSITYISEN SEKTORIN HENKILÖSTÖN OMINAISUUKSIA VUONNA 2003



**PROAKTIIVISTEN TOIMIPAikkojen PALKANSAAJIEN OSUUDET
VUOSINA 1997 JA 2003
JULKINEN JA YKSITYINEN SEKTORI**



Julkisen sektorin vastuuindeksin vaihteluväli 6-24. Ylemmät toimihenkilöt: proakt. 17-24 ja tradit. 6-13, alemmat toimihenkilöt: proakt. 16-24 ja tradit. 6-12, työntekijät: proakt. 16-24 ja tradit. 6-11.

Yksityisen sektorin vastuuindeksin vaihteluväli 6-24. Ylemmät toimihenkilöt: proakt. 18-24 ja tradit. 6-14, alemmat toimihenkilöt: proakt. 16-24 ja tradit. 6-12, työntekijät: proakt. 16-24 ja tradit. 6-11.

Taulukko. Työntekijöiden arvioita omasta esimiehestään yksityisen ja julkisen sektorin proaktiivisilla ja traditionaalisilla työpaikoilla

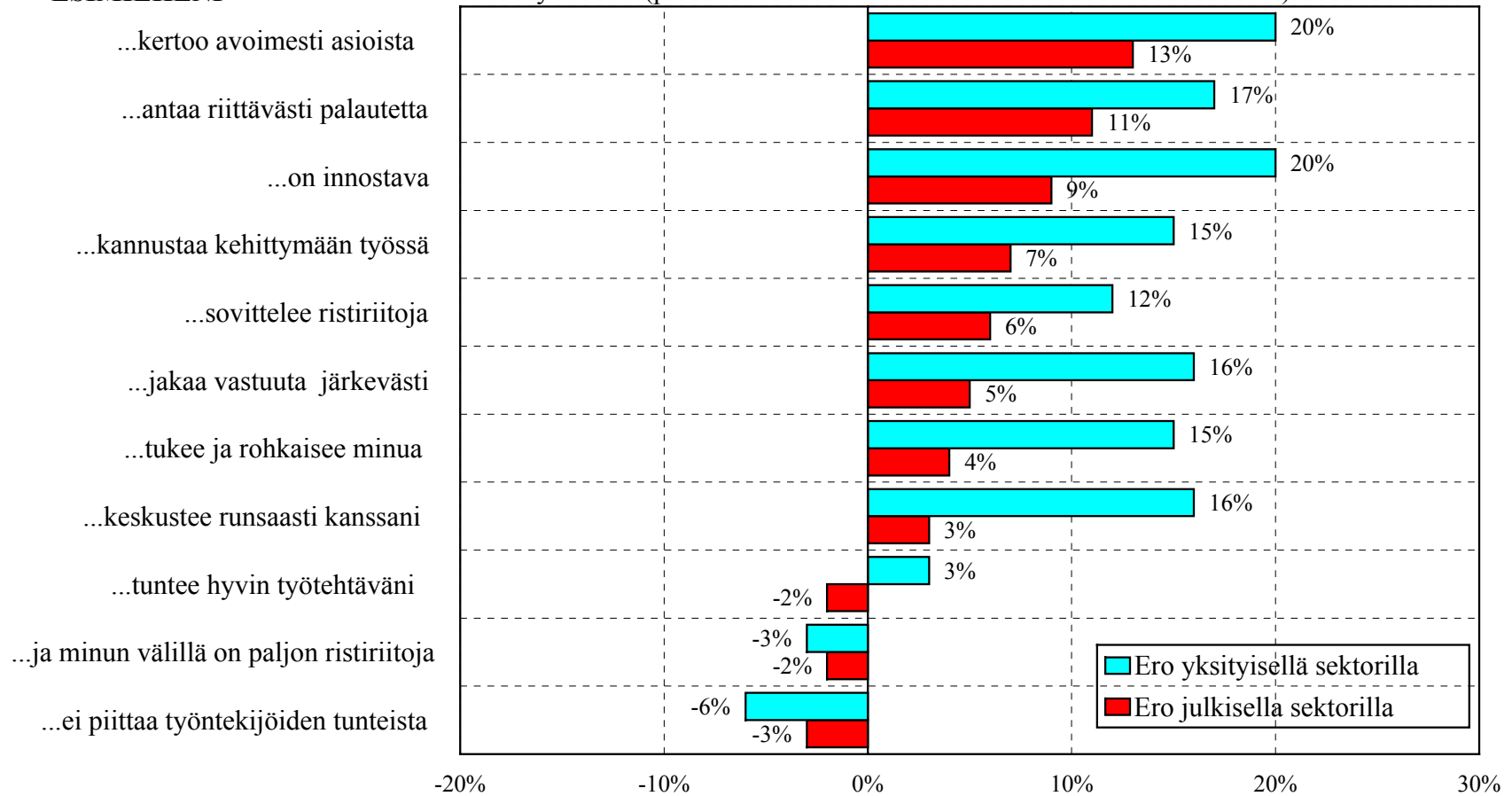
ESIMIEHENI	PROAKTIIVINEN		TRADITIONAALINEN	
	Julkinen % ¹⁾	Yksityinen % ¹⁾	Julkinen % ¹⁾	Yksityinen % ¹⁾
...tukee ja rohkaisee minua	77	77	73	62
...tuntee hyvin työtehtäväni	74	78	76	75
...keskustelee runsaasti kanssani	64	71	61	55
...jakaa vastuuta järkevästi	68	74	63	58
...kertoo avoimesti asioista	63	66	50	46
...antaa riittävästi palautetta	55	62	44	45
...on innostava	60	64	51	44
...kannustaa kehittymään työssä	73	61	66	46
...sovittelee ristiriitoja	51	52	45	40
...ei piittaa työntekijöiden tunteista	12	13	15	19
...ja minun välillä on paljon ristiriitoja	4	4	6	7

¹⁾Täysin tai melko samaa mieltä olevien prosenttiosuus

PROAKTIIVISTEN JA TRADITIONAALISTEN TYÖPAIKKOJEN ERO SUHTAUTUMISESSA ESIMIEHEEN

ESIMIEHENI

Ero %-yksikköä (proaktiivisten %-osuus miinus traditionaalisten %-osuus)



Taulukko. Työpaikan ilmapiiriä kuvaavia indikaattoreita yksityisellä ja julkisella sektorilla.

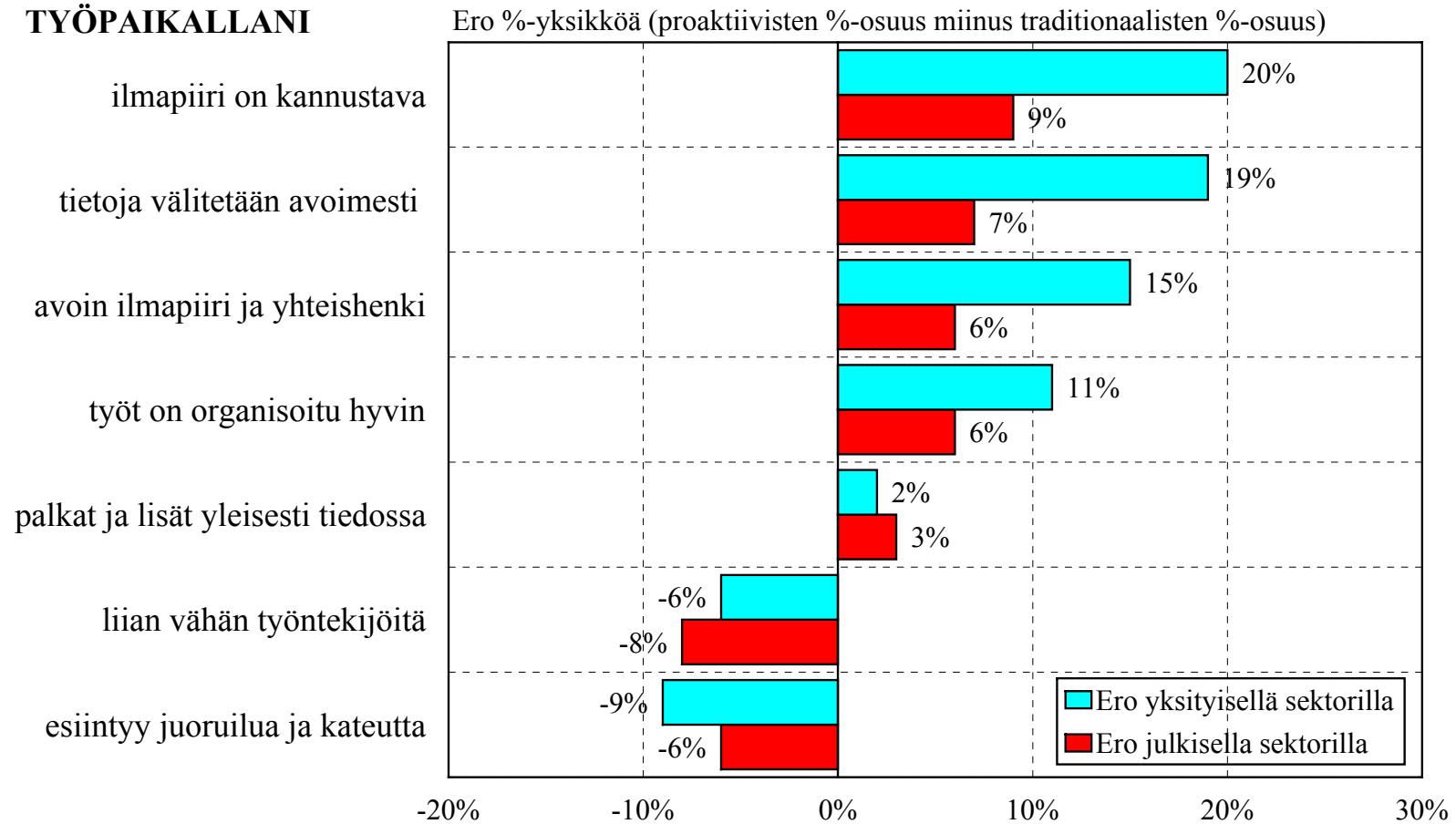
Proaktiivisten ja traditionaalisten työpaikkojen vertailu

TYÖPAIKALLANI	PROAKTIIVINEN		TRADITIONAALINEN	
	Julkinen % ¹⁾	Yksityinen % ¹⁾	Julkinen % ¹⁾	Yksityinen % ¹⁾
...on avoin ilmapiiri ja yhteishenki	77	80	71	65
...työt on organisoitu hyvin	76	74	70	63
...tietoja välitetään avoimesti	68	68	61	49
...ilmapiiri on kannustava	70	71	61	51
...palkat ja lisät yleisesti tiedossa	55	37	52	35
...liian vähän työntekijöitä	53	44	61	50
...esiintyy juoruilua ja kateutta	42	36	48	45

¹⁾Täysin tai melko samaa mieltä olevien prosenttiosuus

PROAKTIIVISTEN JA TRADITIONAALISTEN TYÖPAIKKOJEN ILMAPIIRIN ERO YKSITYISELLÄ JA JULKISELLA SEKTORILLA

TYÖPAIKALLANI



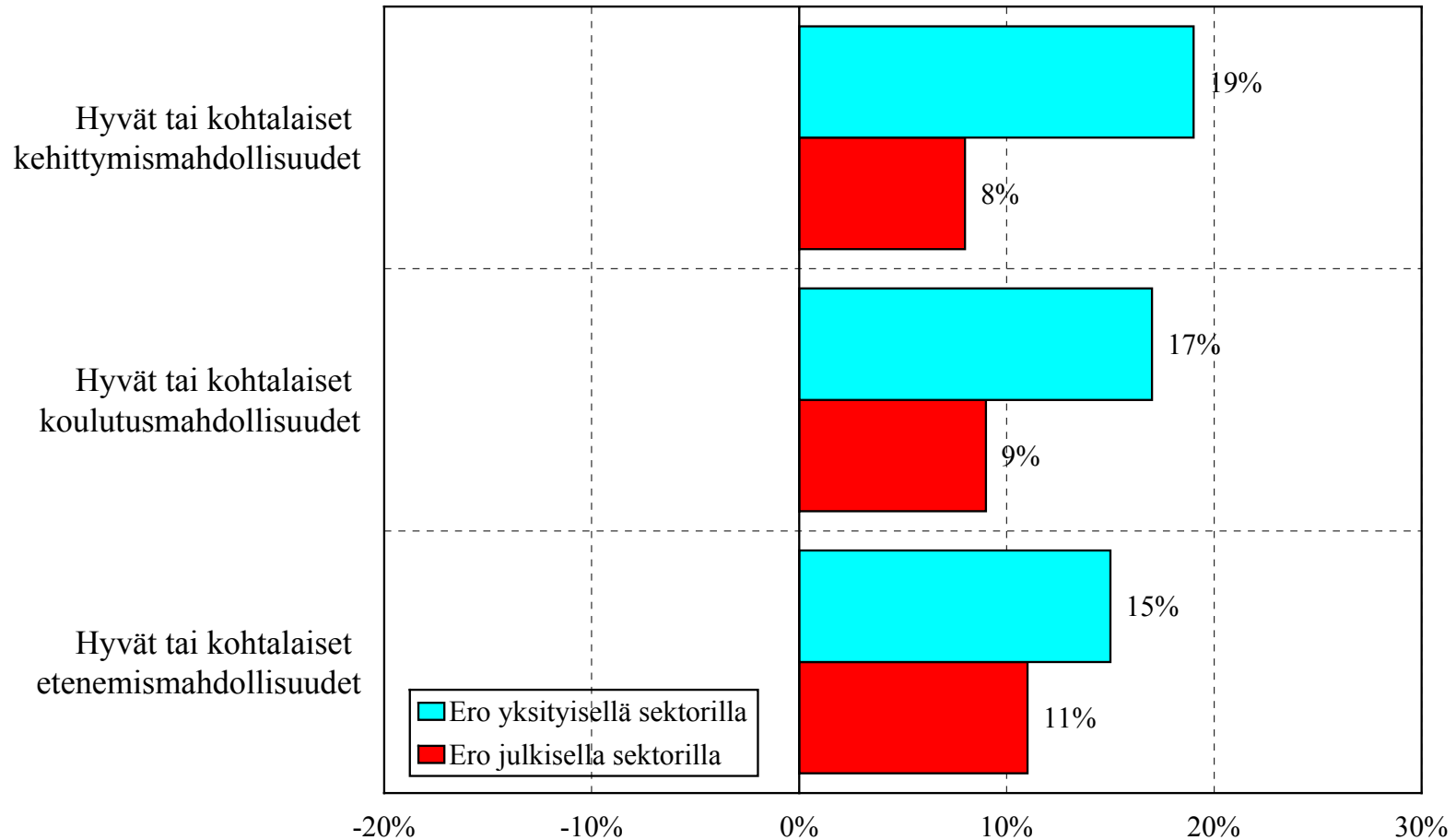
Taulukko. Etenemis-, kehittymis- ja koulutusmahdollisuudet yksityisellä ja julkisella sektorilla: proaktiivisten ja traditionaalisten työpaikkojen vertailu

TYÖPAIKALLANI	PROAKTIIVI- NEN		TRADITIONAA- LINEN	
	Julkinen % ¹⁾	Yksityinen % ¹⁾	Julkinen % ¹⁾	Yksityinen % ¹⁾
- etenemismahdollisuudet	38	49	27	34
- kehittymismahdollisuudet	91	88	83	69
- koulutusmahdollisuudet	86	81	77	64

¹⁾Hyvät tai kohtalaiset yhteenlaskettu prosenttiosuus

ETENEMIS-, KEHITTYMIS- JA KOULUTUSMAHDOLLISUUKSIEN ERO PERINTEISILLÄ JA PROAKTIIVISILLA TYÖPAIKOILLA

Ero %-yksikköä (Proaktiiviset %-osuus miinus traditionaaliset %-osuus)



TAULUKKO: KESKEISIMMÄT MUUTOKSET PROAKTIIVISTEN TOIMIPAikkojen arjessa 1997 – 2003

(muutosten oltava vähintään +/- 5 % jommallakummalla sektorilla)

	Yksityisen sektorin proaktiivinen toiminta 1997 -2003	Julkisen sektorin proaktiivinen toiminta 1997 - 2003
JOHTAMINEN		
Esimes keskustelelee runsaasti kanssani	-1 %	-5 %
Esimes sovittelee ristiriitoja	-7 %	-8 %
ILMAPIIRI		
Avoin ilmapiiri ja yhteishenki	5 %	3 %
Liian vähän työntekijöitä	-6 %	-2 %
HYVÄT KOULUTUSMAHDOLLISUUDET	5 %	9 %